

NoVA + Steuerreform

Die Reform der NoVA, die unter dem Schlagwort „Ökologisierung“ neu berechnet werden soll, hat sich bekanntlich verzögert. In laufenden intensiven Gesprächen und Eingaben bei Wirtschaftskammer und Finanzministerium haben wir die Situation unserer Branche dargelegt und unsere Forderungen vertreten. Eine definitive Entscheidung wird für Ende September 2019 erwartet - wir informieren Sie umgehend! Daher handelt es sich bei dieser Preisliste um die deutsche Variante inkl. 19% MwSt. und ohne NoVA.



Clou inside

**NIEMANN
+BISCHOFF**

Smove

Der sportliche
Allrounder



DE

Preisliste Modelljahr 2020

www.camping-world.eu 3x in Europa

Campingworld Neugebauer GmbH

A-2620 Neunkirchen, Wiener Straße 96

Telefon: +43 2635 20 22 20

email: nk@cwn.eu

CWN Sales & Service GmbH

A-4840 Vöcklabruck, Telefunkenstraße 17

Telefon: +43 7672 30 40 40

email: vb@cwn.eu

CWN s.r.o.

CZ-69123 Pohorelice, Brnenská 1631

Telefon: +420 519 322 120

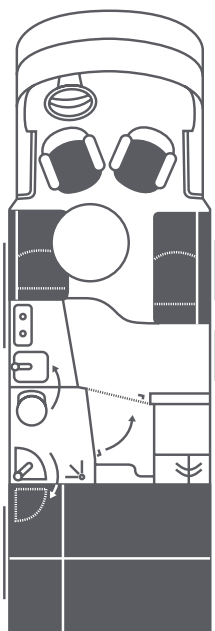
email: cz@cwn.eu

Inhalt

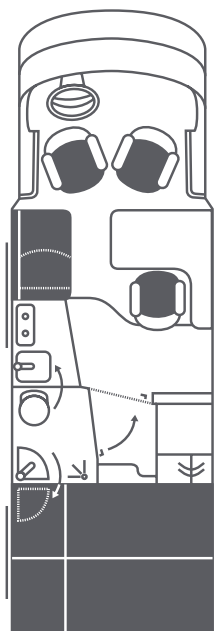
- 04 Serienausstattung Smove
- 08 Technische Daten
- 12 Ausstattungspakete
- 14 Sonderausstattung
- 22 Wichtige Informationen



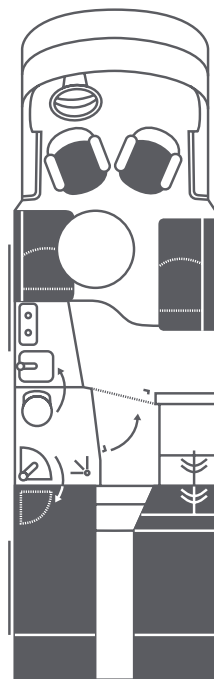
Smove Modelle 2020



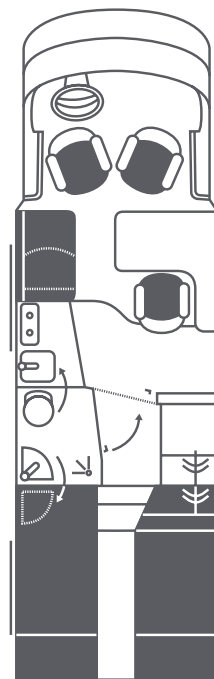
6.9 Q



6.9 B



7.4 E



7.4 B

Serienausstattung Smove



Fahrgestell

- Fiat Ducato 35L
- Turbo-Dieselmotor mit elektronisch geregelter Common-Rail-Direkteinspritzung
- Schadstoffklasse Euro 6D-Temp mit Abgasrückführung
- Manuelles 6-Gang-Getriebe
- Fahrer- und Beifahrerairbag
- Elektronisch geregeltes Antiblockiersystem (ABS)
- ESP
- ASR, Berganfahrhilfe (Hillholder), elektronisches Sperrdifferential (Traction+) und Bergabfahrhilfe (Hill Descent Control)
- Scheibenbremsen an der Vorder- und Hinterachse
- Elektronische Bremsbelagverschleißanzeige
- Elektronische Bremskraftverteilung (EBD)
- Bereifung mit Traktionsprofil (M+S-Kennung) und Stahlfelgen 225/75 R16
- Lichtmaschine mit 14 V/150 A
- Batterie mit 12 V/95 Ah
- Kraftstofftank mit 90 l + 19l AdBlue-Tank
- Reifendichtmittel mit Kompressor (Fix + Go)
- Einzerradaufhängung an Vorder- und Hinterachse
- AL-KO-Leichtbau-Tiefrahmenchassis mit maximaler Rahmenabsenkung (144 mm)
- Feuerverzinkte Rahmenteile und Breitspurfahrwerk
- Versteifung des Fahrgestells mittels 42 mm starker Sandwichbodenplatte, die mit dem AL-KO-Tiefrahmen verschraubt und verklebt ist
- 3-schalig verstärkte B-Säule für höhere Verwindungssteifigkeit zwischen Fahrerhaus und Aufbau

Fahrerhaus

- Panorama-Fronthaube aus strapazierfähigem GFK, doppelschalig und isoliert
- Getöntes, großes, starres Dachfenster inkl. Verdunkelungsplissee
- Fahrer- und Beifahrersitz um 180° drehbar und höhenverstellbar
- Fahrerhaustüren mit elektrisch bedienbaren Hebefenstern auf Fahrer- und Beifahrerseite
- Lenkrad höhenverstellbar
- LED-Fahrerhausinnenbeleuchtung
- Cupholder am Armaturenbrett
- Instrumententafel mit Chromringen

Aufbau

- Außenwände inkl. Garagenklappe in verwindungssteifer 2-sided-Aluminium-Sandwichbauweise (30 mm) mit Styrofoam-Isolierung
- Dach in verwindungssteifer Sandwichbauweise (30 mm) mit Styrofoam-Isolierung (RTM), innen Aluminium, außen korrosionsfreie GFK-Beschichtung High Strength X-treme inkl. Gelcoat-Versiegelung
- Kältebrückenfreie Wandverbindungstechnik mittels hochverdichteter PU-Hartleisten
- Boxaufbau holzfrei
- Blitzschutz durch Faradaykäfig
- Dachseitenschweller in automotiver Optik und Regenwasserführung zur Reduzierung von Seitenwandverschmutzung
- Aerodynamische Dachform und B-Säulenverkleidung für geringeren Luftwiderstand und Fahrgeräusche
- Außenblech glatt, weiß einbrennlackiert
- Panorama-Fronthaube, hintere Stoßfänger und Radkastenblenden, Seitenschürzen sowie Heckwand in hochstabilem und korrosionsfreiem Glasfaserverbundmaterial
- Beheizbarer und isolierter Doppelboden mit ca. 270 mm Höhe
- Wasser- und Abwassertank in isoliertem Doppelboden frostsicher integriert
- Massive Aufturtür mit elektrischer Zuziehhilfe, 2-fach-Verriegelung und Fenster
- Außenliegende, elektrisch bedienbare Einstiegsstufe, fährt bei Fahrtantritt automatisch ein
- Geräumige Heckgarage mit Beleuchtung, beheizbar
- Heckgaragenklappe Beifahrerseite mit niedriger Beladungskante
- Heckgaragenboden mit hochstrapazierfähigem Belag
- Isolationsaufbaufenster, doppelverglaste Kunststoffscheibe im Aluminium-Außenrahmen mit PU-Isolierung, Verdunkelungsplissee und Moskitoschutz
- Garageninnenwand mit Nadelfilz verkleidet
- Verzurrsystem in Heckgarage inkl. 4 verstellbarer Ösen pro Schiene

Wohnen und Schlafen

- Textilverkleidung an Wand und Dach
- Gepolsterte Dekoelemente an Dach und B-Säule, farblich abgesetzt
- Strapazierfähiger Bodenbelag in Steinfliesenoptik
- Hochwertige, strapazierfähige Sofapolsterung, in 27 Kombinationen wählbar (zzgl. Leder gegen Aufpreis)
- Wohnsitzpolster mit hohem Sitzkomfort dank Dreilagenschäumkonzept
- Wohnraumbereich mit multidirektionalem Verschiebemechanismus und drehbarer Tischplatte (ausgenommen Barversion)
- Barversion mit ausziehbarer Tischplatte
- Schublade im Eingangsbereich elektrisch verriegelbar
- Massiver Griff mit Lederummantelung als Einstiegshilfe
- Rundumlaufende Hängeschränke mit Push-to-open-System (Gasdruckstoßdämpfer) für höchsten Bedienkomfort im Wohnraum- und Heckbett-Bereich
- Indirekte Akzentbeleuchtung in LED-Technik im Wohnraum und am Heckbett
- Heckbett mit Lattenrost und komfortabler Kaltschaummatratze
- Fenster auf linker Seite im Schlafraum, zusätzliches Fenster auf rechter Seite bei den Modellen 7.4 E und 7.4 B
- Power-LED-Spots für Heckbett sowie Wohnraum
- Betaufstieg mit Nachtbeleuchtung
- Trittstufe mit Stauraumfunktion am Betaufstieg (nur bei Einzelbetten)
- Leseleuchten am Heckbett
- Automatisch aktivierte Fußbodenbeleuchtung am Wohnraumpodest beim Öffnen der Aufturtür

Küche

- Innovatives Küchenkonzept: Verwandlung vom Sideboard zur Loftküche
- Küchenarbeitsplatte aus Sicherheitsglas
- Hochwertiger Zweiflammen-Gasherd mit elektrischer Zündung, integriert in Küchenarbeitsfläche
- Einhebelmischarmatur
- Elektrische Zentralverriegelung der Küchenunterschranke
- Küchenschubladen mit Selbsteinzug
- Kühlschrank, 140 l, mit integriertem Frosterfach und großer Kühlschublade für 1,5-l-Flaschen sowie AES-Automatik
- Abfallbehälter im Küchenunterschrank

Bad und Toilette

- Intelligentes Variobadkonzept mit schwenkbarem Waschbecken und elektrisch verschiebbarer Toilette
- Hochwertige Badtür mit gebürsteter Edelstahl-drückergarnitur
- Gesamte Badkabine aus strapazierfähigem GFK
- Einhebelmischarmatur klappbar
- Duscharmatur mit Wandstange und höhenverstellbarer Brause
- Große Duschtasse mit Duschsitzhocker
- Kassettentoilette mit Trolley-System
- Badausstattung mit Handtuchstange und -haken
- Dachluke mit Fliegenrollo und Verdunkelungsplissee

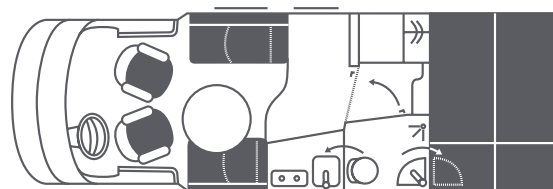
Heizung und Wasser

- Zentrales, beheizbares Entsorgungsfach auf Fahrerseite mit allen Entleerungsventilen inkl. der Ablasshähne für Wasser und Abwassertank mit großem Querschnitt (1 1/4") für bequeme Entleerung
- Wasser- und Abwassertank frostsicher im beheizbaren Doppelboden
- Oberliegende Reinigungsöffnungen für Wasser- und Abwassertank, vom Wohnraum zugänglich
- Integrierter Warmwasserboiler zur Versorgung aller Entnahmestellen
- Zentrale Druckwasserversorgung über Silent-Pumpe inkl. Filtersystem
- Schraubbare Wasseranschlüsse an Pumpe und Filter
- Gasflaschenraum für 2 × 11-kg-Gasflaschen
- Luftheizung von Truma (Combi 6)
- Mono Control Crashsensor an Gasdruckregler

Elektronik

- Zentrale Bordelektrik gut zugänglich in der Heckgarage
- AGM-Batterie mit 95 Ah
- Ladegerät, 16 A, mit elektronischer Regelung
- Batterieüberwachungssystem mit Schutz vor Überlastung und Tiefentladung
- Automatische Abschaltung der Bordelektrik bei Unterspannung oder Übertemperatur
- 230 V CEE-Anschluss auf Fahrerseite, geschützt im Servicefach
- FI-Personenschutzautomat
- Zentrales Steuer- und Kontrollpanel mit digitalem Anzeigendisplay
- 4 × 230 V Steckdosen und 2 × USB-Steckdosen im Wohnraum (modellabhängig)
- Beleuchtung (Deckenspots, Spots unter Hängeschränken und Lesespots) in LED-Technik
- Indirekte Beleuchtung dimmbar im Wohnraum
- LED-Beleuchtung in Heckgarage und Servicefach

Technische Daten

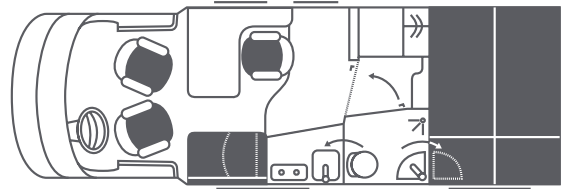


Smove 6.9 Q

Basisfahrzeug	Fiat Ducato, Euro 6d-Temp
Chassis / Rahmen	AL-KO-Tiefrahmen AMC 35 L (opt.: AMC45H)
Motor	
Typ	4-Zylinder-TD mit VGT Turbolader
Hubraum in cm ³	2.287
Leistung in kW/PS	103/140 (opt.: 118/160, 132/180)
Maximales Drehmoment in Nm	350 (opt.: 400/450)
Fahrwerk / Reifen	
Radstand in mm	4.100
Anzahl der Achsen	2
Maße und Gewicht (ohne Zubehör)	
Gesamtlänge in mm	6.930
Gesamtbreite in mm	2.245
Gesamthöhe in mm	2.770
Technisch zulässige Gesamtmasse in kg	3.500 (opt.: 3.650 / 4.500)
Masse in fahrbereitem Zustand in kg ^{1)/4)} ca.	2.930
Maximale Zuladung in kg ²⁾	570 (opt.: 720 / 1.570)
Technisch zul. gebremste Anhängelast in kg ^{3)/5)/6)}	1.850 – 2.000
Sitzplätze	
Sitzplätze mit Dreipunktsicherheitsgurt ⁴⁾	2 (3,4)
Einzelbank Fahrerseite (Länge × Breite) in mm	895 × 557
Einzelbank Beifahrerseite (Länge × Breite) in mm	1.215 × 577
Betten	
Doppel-/Einzelbetten Heck (Länge × Breite) in mm	2.000 × 1.500
Füllmengen	
Kraftstofftank in l	90
AdBlue-Tank in l	19
Wassertank Fahr- / Campingbetrieb in l	20/140 (opt.: 200)
Abwassertank in l	130
Gasvorrat in kg	2 × 11
Garagenmaße	
Maximale Garagenhöhe in mm	1.140
Maximale Nutzfläche (Länge × Breite) in mm	2.060 × 1.000/1.070

Listenpreis in Euro inkl. 19% MwSt.

80.920



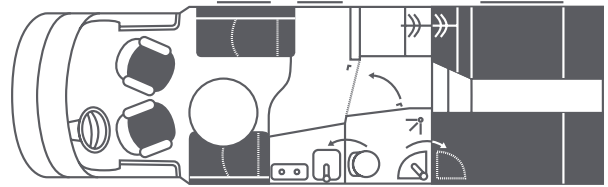
Smove 6.9 B

Basisfahrzeug	Fiat Ducato, Euro 6d-Temp
Chassis / Rahmen	AL-KO-Tiefrahmen AMC 35 L (opt.: AMC45H)
Motor	
Typ	4-Zylinder-TD mit VGT Turbolader
Hubraum in cm ³	2.287
Leistung in kW/PS	103/140 (opt.: 118/160, 132/180)
Maximales Drehmoment in Nm	350 (opt.: 400/450)
Fahrwerk / Reifen	
Radstand in mm	4.100
Anzahl der Achsen	2
Maße und Gewicht (ohne Zubehör)	
Gesamtlänge in mm	6.930
Gesamtbreite in mm	2.245
Gesamthöhe in mm	2.770
Technisch zulässige Gesamtmasse in kg	3.500 (opt.: 3.650 / 4.500)
Masse in fahrbereitem Zustand in kg ^{1)/4)} ca.	2.980
Maximale Zuladung in kg ²⁾	520 (opt.: 670/1.520)
Technisch zul. gebremste Anhängelast in kg ^{3)/5)/6)}	1.850 – 2.000
Sitzplätze	
Sitzplätze mit Dreipunktsicherheitsgurt ⁴⁾	3 (4)
Einzelsitzbank Fahrerseite (Länge × Breite) in mm	895 × 557
Einzelsitzbank Beifahrerseite (Länge × Breite) in mm	–
Betten	
Doppel-/Einzelbetten Heck (Länge × Breite) in mm	2.000 × 1.500
Füllmengen	
Kraftstofftank in l	90
AdBlue-Tank in l	19
Wassertank Fahr- /Campingbetrieb in l	20/140 (opt.: 200)
Abwassertank in l	130
Gasvorrat in kg	2 × 11
Garagenmaße	
Maximale Garagenhöhe in mm	1.140
Maximale Nutzfläche (Länge × Breite) in mm	2.060 × 1.000/1.070

Listenpreis in Euro inkl. 19% MwSt.

81.930

1), 2), 3), 4), 5), 6) auf Seite 22

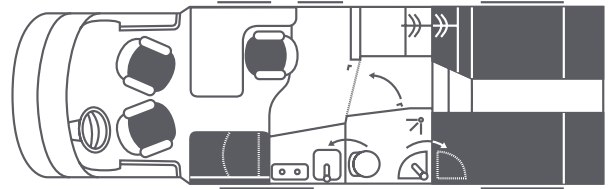


Smove 7.4 E

Basisfahrzeug	Fiat Ducato, Euro 6d-Temp
Chassis / Rahmen	AL-KO-Tiefrahmen AMC 35 L (opt.: AMC45H)
Motor	
Typ	4-Zylinder-TD mit VGT Turbolader
Hubraum in cm ³	2.287
Leistung in kW/PS	103/140 (opt.: 118/160, 132/180)
Maximales Drehmoment in Nm	350 (opt.: 400/450)
Fahrwerk / Reifen	
Radstand in mm	4.250
Anzahl der Achsen	2
Maße und Gewicht (ohne Zubehör)	
Gesamtlänge in mm	7.430
Gesamtbreite in mm	2.245
Gesamthöhe in mm	2.770
Technisch zulässige Gesamtmasse in kg	3.500 (opt.: 3.650 / 4.500)
Masse in fahrbereitem Zustand in kg ^{1)/4)} ca.	3.020
Maximale Zuladung in kg ²⁾	480 (opt.: 630 / 1.480)
Technisch zul. gebremste Anhängelast in kg ^{3)/5)/6)}	1.850 – 2.000
Sitzplätze	
Sitzplätze mit Dreipunktsicherheitsgurt ⁴⁾	2 (3,4)
Einzelsitzbank Fahrerseite (Länge × Breite) in mm	895 × 557
Einzelsitzbank Beifahrerseite (Länge × Breite) in mm	1.215 × 577
Betten	
Doppel- / Einzelbetten Heck (Länge × Breite) in mm	2.000 × 765 / 765
Füllmengen	
Kraftstofftank in l	90
AdBlue- Tank in l	19
Wassertank Fahr- / Campingbetrieb in l	20 / 140 (opt.: 200)
Abwassertank in l	130
Gasvorrat in kg	2 × 11
Garagenmaße	
Maximale Garagenhöhe in mm	1.140
Maximale Nutzfläche (Länge × Breite) in mm	2.060 × 1.000 / 1.070

Listenpreis in Euro inkl. 19% MwSt.

84.910



Smove 7.4 B

Basisfahrzeug	Fiat Ducato, Euro 6d-Temp
Chassis / Rahmen	AL-KO-Tiefrahmen AMC 35 L (opt.: AMC45H)
Motor	
Typ	4-Zylinder-TD mit VGT Turbolader
Hubraum in cm ³	2.287
Leistung in kW/PS	103/140 (opt.: 118/160, 132/180)
Maximales Drehmoment in Nm	350 (opt.: 400/450)
Fahrwerk / Reifen	
Radstand in mm	4.250
Anzahl der Achsen	2
Maße und Gewicht (ohne Zubehör)	
Gesamtlänge in mm	7.430
Gesamtbreite in mm	2.245
Gesamthöhe in mm	2.770
Technisch zulässige Gesamtmasse in kg	3.500 (opt.: 3.650 / 4.500)
Masse in fahrbereitem Zustand in kg ^{1)/4)} ca.	3.070
Maximale Zuladung in kg ²⁾	430 (opt.: 580 / 1.430)
Technisch zul. gebremste Anhängelast in kg ^{3)/5)/6)}	1.850 – 2.000
Sitzplätze	
Sitzplätze mit Dreipunktsicherheitsgurt ⁴⁾	3 (4)
Einzelsitzbank Fahrerseite (Länge × Breite) in mm	895 × 557
Einzelsitzbank Beifahrerseite (Länge × Breite) in mm	–
Betten	
Doppel- / Einzelbetten Heck (Länge × Breite) in mm	2.000 × 765 / 765
Füllmengen	
Kraftstofftank in l	90
AdBlue- Tank in l	19
Wassertank Fahr- / Campingbetrieb in l	20 / 140 (opt.: 200)
Abwassertank in l	130
Gasvorrat in kg	2 × 11
Garagenmaße	
Maximale Garagenhöhe in mm	1.140
Maximale Nutzfläche (Länge × Breite) in mm	2.060 × 1.000 / 1.070

Listenpreis in Euro inkl. 19% MwSt.

85.920

1), 2), 3), 4), 5), 6) auf Seite 22

Ausstattungs Pakete

CP Comfort Paket für alle Modelle

Code	Bezeichnung	Preis in EUR	
		Gewicht in kg	inkl. 19% MwSt.
86180	CP – Comfort Paket	12	
86179	Komfortsitze Fahrer und Beifahrer (Aguti), neigungs- und höhenverstellbar, in Polsterstoff bezogen (anstelle von Original-Fiat-Sitzen)		1.020
86029	Verdunkelungsplissée für Fahrerhaus Front- und Seitenscheiben		890
86089	Komfortmatratze inkl. Froli-Schlafsystem		690
86177	Aufbaufenster mit Einhandbedienung		490
86178	Fliegenschutz für Eingangstür		320
	Summe der Einzelpreise:		3.410
	Abzüglich Preisvorteil bei Kauf des gesamten Pakets:		-1.420
PAKETPREIS			1.990

CHP Chassis Paket für alle Modelle

Code	Bezeichnung	Preis in EUR	
		Gewicht in kg	inkl. 19% MwSt.
86181	CHP – Chassis Paket	25,5	
86135	Klimaanlage Fahrerhaus (automatische Klimaanlage mit Pollenfilter)		1.895
86136	Tempomat		290
86176	Nebelscheinwerfer		210
86171	LED-Tagfahrlicht anstelle serienmäßigen Tagfahrlichts		320
86003	Außenspiegel, elektrisch verstellbar, inkl. DAB+-Antenne		470
86139	Armaturenbrettdekor mit alufarbenen Applikationen		164
86187	Teppichboden für Fahrerhaus		108
	Summe der Einzelpreise:		3.457
	Abzüglich Preisvorteil bei Kauf des gesamten Pakets:		-1.167
PAKETPREIS			2.290

LEP Lithium Energie Paket für alle Modelle

Code	Bezeichnung	Preis in EUR	
		Gewicht in kg	inkl. 19% MwSt.
80032	LEP – Lithium Energie Paket	31	
86220	2 x 100 AH Lithium Batterien (anstelle AGM Batterie) inkl. Ladebooster, Batteriewächter und Batteriemangementanzeige		6.290
86035	Kombi-Ladegerät mit 70 A mit Wechselrichter 1.600 W		2.790
86224	Solaranlage 160 Watt mit MPPT Solarregler		1.610
	Summe der Einzelpreise:		10.690
	Abzüglich Preisvorteil bei Kauf des gesamten Pakets:		-4.050
PAKETPREIS			6.640

MP1 Media Paket 1 für alle Modelle

Code	Bezeichnung	Gewicht	Preis in EUR
		in kg	inkl. 19% MwSt.
86182	MP1 – Media Paket 1	41	
86038	Radiovorbereitung „Sound-System“, bestehend aus 4 Lautsprechern und Subwoofer		1.140
86039	Radio mit DAB+, inkl. DVD-Schacht		590
86044	LED-Fernsehgerät, 22", in Mediatower, inkl. integrierten DVB-S2- / DVB-T2-Receiver, DVD-Schacht und Resonanzlautsprecher		890
86041	Sat.-Anlage Oyster Cytrac Vision (ohne Receiver)		3.490
	Summe der Einzelpreise:		6.110
	Abzüglich Preisvorteil bei Kauf des gesamten Pakets:		-1.920
PAKETPREIS			4.190

MP2 Media Paket 2 für alle Modelle

Code	Bezeichnung	Gewicht	Preis in EUR
		in kg	inkl. 19% MwSt.
86183	MP2 – Media Paket 2	17	
86038	Radiovorbereitung „Sound-System“, bestehend aus 4 Lautsprechern und Subwoofer		1.140
86039	Radio mit DAB+, inkl. DVD-Schacht		590
86044	LED-Fernsehgerät, 22", in Mediatower, inkl. integrierten DVB-S2- / DVB-T2-Receiver, DVD-Schacht und Resonanzlautsprecher		890
	Summe der Einzelpreise:		2.620
	Abzüglich Preisvorteil bei Kauf des gesamten Pakets:		-430
PAKETPREIS			2.190

MMP Multimedia Paket für alle Modelle

Code	Bezeichnung	Gewicht	Preis in EUR
		in kg	inkl. 19% MwSt.
86184	MMP – Multimedia Paket	48	
86038	Radiovorbereitung „Sound-System“, bestehend aus 4 Lautsprechern und Subwoofer		1.140
86040	Navigationsgerät mit 7" Touchscreen, inkl. Radio mit DAB+, DVD-Schacht, Bluetooth und Rückfahrkamera hinter Lilien-Emblem		1.900
86044	LED-Fernsehgerät, 22", in Mediatower, inkl. integrierten DVB-S2- / DVB-T2-Receiver, DVD-Schacht und Resonanzlautsprecher		890
86041	Sat.-Anlage Oyster Cytrac Vision (ohne Receiver)		3.490
	Summe der Einzelpreise:		7.420
	Abzüglich Preisvorteil bei Kauf des gesamten Pakets:		-1.730
PAKETPREIS			5.690

Sonderausstattung



Chassis

Code	Bezeichnung	Gewicht in kg	In Paket	Preis in EUR inkl. 19% MwSt.
86125	Fiat Ducato Maxi AMC 45H, 2,3 l, 96 kW (140 PS), 4,5 t technisch zulässige Gesamtmasse	40		1.553
86225	Automatisches Wandlergetriebe ZF AT9 ⁷⁾	30		3.350
86130	Motorisierung, 2,3 l (160 PS) ⁷⁾	0		2.120
86131	Motorisierung, 2,3 l (180 PS) ⁷⁾	10		4.390
86155	Auflastung auf 3,65 t für Fiat Ducato Light	0		215
86127	Ablastung auf 3,5 t für Fiat Ducato Heavy	0		215
86010	AL-KO ALC – Level Controller	25		1.429
86008	Anhängerkupplung, abnehmbar, inkl. Hecktraversenverlängerung	35		1.456
86139	Armaturenbrettdekor mit alufarbenen Applikationen	0,5	CHP	164
86003	Außenspiegel, elektrisch verstellbar, inkl. Radioantenne (DAB+)	1	CHP	470
86163	Hinterachsstützen (2 Kurbelstützen)	10		324
86199	Hydraulisches Hubstützensystem (AL-KO HY4) mit automatischer Nivellierfunktion	70		6.790
86135	Klimaanlage Fahrerhaus (automatische Klimaanlage mit Pollenfilter)	18	CHP	1.895
86171	LED-Tagfahrlicht anstelle serienmäßigen Tagfahrlichts	0	CHP	320
86013	16"-Leichtmetallfelgen für Fiat Ducato Light	0		1.390
86014	16"-Leichtmetallfelgen für Fiat Ducato Heavy	0		1.390
86137	Lenkrad und Schaltknäuf in Lederausführung	0		275
86175	Luftfederung Hinterachse Goldschmitt inkl. Hebe- und Senkvorrichtung (nicht in Verbindung mit AL-KO ALC Level Controller Code 86010)	30		6.890
86176	Nebelscheinwerfer	2	CHP	210
86018	16"-Reserverad statt Tire-Fit	25		450
86156	Start/Stop System (Serie bei Motorisierung 160 und 180 PS)	0		340
86187	Teppichboden für Fahrerhaus	3	CHP	108
86136	Tempomat	1	CHP	290

CP Comfort Paket, CHP Chassis Paket, LEP Lithium Energie Paket, MP1 Media Paket 1, MP2 Media Paket 2, MMP Multimedia Paket

⁷⁾ auf Seite 22



86013 / 86014
Leichtmetallfelgen



86171 LED-Tagfahrlicht



86225 Automatisches Wandlergetriebe

Aufbau, Wohnraum

Code	Bezeichnung	Gewicht in kg	In Paket	Preis in EUR inkl. 19% MwSt.
86012	ClouLine-Design (schwarze Kühlergrillumrandung mit selbst gestaltetem Kühlergrill inkl. Chromleisten sowie im hauseigenen Design Frontstoßfänger mit seitlichen Spoilern am Fahrerhaus und am Übergang zum Aufbau aus robusten GFK in Wagenfarbe, Chromapplikationen an Heckwand)	11		2.393
86204	Fahrzeuvolllackierung (Rahmen der Fenster sowie Anbauteile in schwarz bzw. anthrazit, Dach weiß)	6		Preis auf Anfrage
86217	Außendesign Maxi „Black Pearl“	3		491
86205	Individualisierung „Champagner Matt“ (Designaufkleber an Front-, Heckwand und Schürzen)	0,5		619
86206	Individualisierung „Lava Orange“ (Designaufkleber an Front-, Heckwand und Schürzen)	0,5		619
86207	Individualisierung „Miami Blue“ (Designaufkleber an Front-, Heckwand und Schürzen)	0,5		619
86208	Individualisierung „Carbon Optik“ (Designaufkleber an Front-, Heckwand und Schürzen)	0,5		619
86177	Aufbaufenster mit Einhandbedienung	0	CP	490
86079	Ausziehbarer Wohnraumtisch (nicht möglich bei Modell 6.9 B / 7.4 B)	14		475
86025	Fenster zusätzlich bei Heckbett (bei Modellen 7.4 serienmäßig)	5		470
86178	Fliegenschutz für Aufbautür	4	CP	320
86021	Panorama Schiebedach in elektrischer Ausführung über Wohnraum (vom Fahrerhaus aus bedienbar)	18		1.385
86089	Komfortmatratze inkl. Froli-Schlafsystem	0	CP	690
86186	Innenausstattung „Cool Stuff“ (Fensterverkleidungen Wohnraum in Spider Champagner, Verkleidungen innen an B-Säule, Dachhimmel und seitlich am Heck in Büffelleder, Wandtaschen bei Heckbett)	10		3.890
86031	Markise, 3,75 m, inkl. dimmbarer LED-Beleuchtung (nur für Modelle 7.4)	31		1.450
86032	Markise, 3,25 m, inkl. dimmbarer LED-Beleuchtung (nur für Modelle 6.9)	28		1.290
86023	Panoramadachluke (Kippdach) über Heckbett statt Serien-Dachluke	12		1.190
86027	Seitenklappe für Garage auf Fahrerseite	7		486
86144	Schiefer an Mediatower in Black Star	2		340
86145	Schiefer an Mediatower in Jeera Green	2		530
86179	Sitze Fahrer / Beifahrer (Aguti) neigungs- und höhenverstellbar, in Polyesterstoff bezogen (anstelle von Original-Fiat-Sitzen)	2	CP	1.020
86067	Sitze Fahrer / Beifahrer SKA statt Aguti (neigungs- und höhenverstellbar, inkl. Sitzheizung und Lordosenstütze) Aufpreis zum Comfort Paket, Code 86180	27		1.390
86069	Sitz bei Barvariante SKA (statt Aguti) mit 3-Punkt-Gurt (nur für Modelle 6.9 B / 7.4 B, nur möglich in Verbindung mit SKA-Sitzen im Fahrerhaus, Code 86067)	13		491

Code	Bezeichnung	Gewicht in kg	In Paket	Preis in EUR inkl. 19% MwSt.
86065	Zusätzlicher gurtintegrierter Sitz in Sofa auf Fahrerseite (Zulassung für 3 Personen bzw. 4 Personen bei Modell 6.9 B/7.4 B)	49		896
86066	Zusätzliche gurtintegrierte Sitze in Sofa auf Fahrer- und Beifahrerseite (nur für Modelle 6.9 Q/7.4 E, Zulassung für 4 Personen)	98		1.842
86028	Stauraumkiste mit Auszug seitlich auf Beifahrerseite	18,5		599
86058	Teppichboden	8		714
86029	Verdunkelungsplissee Fahrerhaus für Front- und Seitenscheiben	6	CP	890
86174	Winterisoliermatten Fahrerhaus außen	5		275
86188	Wandtaschen bei Heckbett auf Fahrer- und Beifahrerseite (Serie bei Code 86186, Innenausstattung „Cool Stuff“)	0,5		89
86185	Wohnsitzgruppe zum Einzelbett umbaubar (beinhaltet absenk- und ausziehbaren Tisch und aufblasbare Rollmatratze, nicht für Modell 6.9 B/7.4 B)	12		870
86153	Zusatzmatratze zwischen den Einzelbetten mit integriertem Froli Schlafsystem (nur für Modelle 7.4)	1,5		198

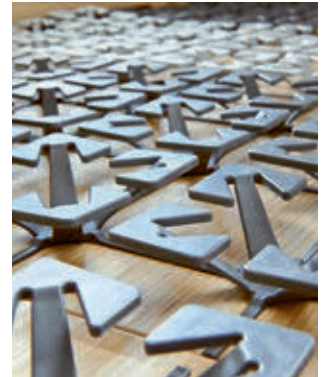
CP Comfort Paket, CHP Chassis Paket, LEP Lithium Energie Paket, MP1 Media Paket 1, MP2 Media Paket 2, MMP Multimedia Paket



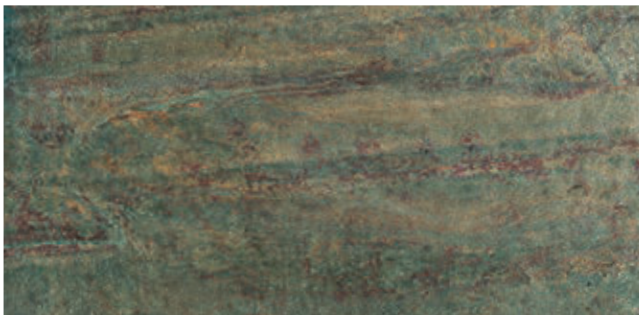
86067 SKA-Komfortsitze



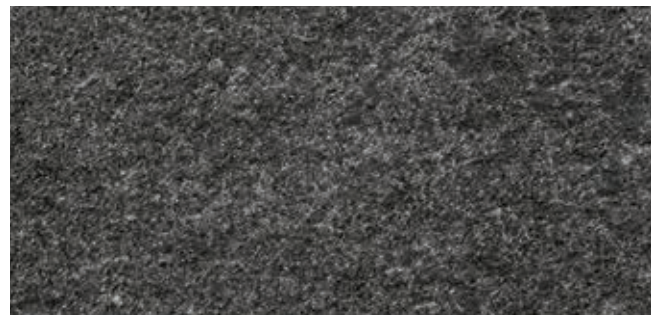
86028 Stauraumkiste Beifahrerseite



86089 Froli-Schlafsystem



86145 Schiefer an Mediatower „Jeera Green“



86144 Schiefer an Mediatower „Black Star“

Gas, Wasser, Heizung, Klimatisierung

Code	Bezeichnung	Gewicht in kg	In Paket	Preis in EUR inkl. 19% MwSt.
86059	Außendusche in Garage	1		295
86062	Citywasser-Anschluss	1		324
86060	Duschrost für Duschwanne	3		213
86149	Fußbodenheizung (nur in Verbindung mit Warmwasserheizung, Code 86148)	5		1.430
86143	Frischwassertankerweiterung auf 200 l	14		484
86049	Gasanschluss in Seitenwand	1		195
86050	Gasfilter (2 Stück) für Campinggasflasche (nur in Verbindung mit Truma DuoControl, Code 86048)	1		203
86168	Gastank, 50 l / 20 kg, inkl. Füllstandsanzeige	36		1.799
86189	Entfall Gasflaschenkasten, dafür Regalsystem in Heckgarage (nur möglich in Verbindung mit Gastank, Code 86168)	0		0
86052	Truma-Luftheizung mit Heizpatrone Combi 6 E	0		673
86148	Heizung Alde (3020), Warmwasserheizung mit thermostatischer Regelung, Heizpatrone und Touchscreen-Bedienpanel	29		2.770
86151	Motorwärmetauscher (nutzt das Kühlwasser des Motors zur Wohnraum- beheizung, nur in Verbindung mit Warmwasserheizung, Code 86148)	6		990
86152	Erweiterungssatz für Warmwasserheizung (Fahrerhauslüftung mit WW-Heizung verbunden, bedienbar über extra Touchscreen-Panel, nur in Verbindung mit Motorwärmetauscher, Code 86151 und Warmwasserheizung, Code 86148)	3		1.743
86051	Narkosegasalarm	1		461
86054	Inet Box zur Steuerung der Heizung- und Unterflurklimaanlage (Achtung: Es ist eine SIM-Karte erforderlich, die nicht im Preis beinhaltet ist)	0		585
86061	SOG-Toilettenentlüftung	1		295
86048	Gasströmungswächter Truma DuoControl CS	2		285
86192	Keramikschüssel für Kassettentoilette	1		195

Elektrik, Radio, TV, Sat, Navigation

Code	Bezeichnung	Gewicht in kg	In Paket	Preis in EUR inkl. 19% MwSt.
86007	Alarmanlage (Türkontakte an Aufbau, Fahrerhaustüren und Garagenklappen, mit abschaltbarer Innenraumüberwachung)	3		1.084
86084	Akzentbeleuchtung an Mediatower (wechselfarbig)	2		225
86083	Akzentbeleuchtung „Green Grass“ dimmbar, in Wohnraumbett	5		525
86085	Akzentbeleuchtung „Green Grass“ bei Heckbett	3		420
86202	Akzentbeleuchtung „Schilf“ dimmbar, in Wohnraumbett	5		525
86203	Akzentbeleuchtung „Schilf“ bei Heckbett	3		420
86033	AGM-Batterie zusätzlich für Aufbau, 95 Ah (insgesamt dann 2 Batterien)	27		349
86220	2 x 100 AH Lithium Batterien (anstelle AGM Batterie) inkl. Ladebooster, Batteriewächter und Batteriemangementanzeige (nur in Verbindung mit Kombiladegerät, Code 86035)	30	LEP	6.290

Code	Bezeichnung	Gewicht in kg	In Paket	Preis in EUR inkl. 19% MwSt.
86055	Klimaanlage Unterflur (Saphir Comfort RC)	33		3.020
86035	Kombi-Ladegerät mit 70 A mit Wechselrichter 1.600 W (nur in Verbindung mit zweiter Aufbauakku, Code 86033 oder Lithium Batterien, Code 86220)	10	LEP	2.790
86034	Ladegerät auf 32 A verstärkt	8		323
86044	LED-Fernsehgerät, 22", in Mediatower, inkl. integrierten DVB-S2- / DVB-T2-Receiver, DVD-Schacht und Resonanzlautsprecher	6	MMP, MP1+2	890
86040	Navigationsgerät mit 7" Touchscreen, inkl. Tuner mit DAB+, DVD-Schacht, Bluetooth und Rückfahrkamera hinter Lilien-Emblem (nur in Verbindung mit Code 86037 oder 86038)	8	MMP	1.900
86197	Navigationsgerät mit 9" Touchscreen, inkl. Radio mit DAB+, Bluetooth und Rückfahrkamera hinter Lilien-Emblem (nur in Verbindung mit Radiovorbereitung, Code 86037 oder 86038)	8		2.590
86037	Radiovorbereitung „Basic“, bestehend aus vier Lautsprechern (nur in Verbindung mit Code 86003, Außenspiegel elektrisch verstellbar, inkl. Radioantenne DAB)	5		689
86038	Radiovorbereitung „Sound-System“, bestehend aus vier Lautsprechern, Subwoofer (nur in Verbindung mit Code 86003, Außenspiegel elektrisch verstellbar, inkl. Radioantenne DAB+)	10	MMP, MP1+2	1.140
86039	Radio mit DAB+, inkl. DVD-Schacht (nur in Verbindung mit Code 86037 oder 86038)	1	MP1+2	590
86047	Rückfahrwarner	1		380
86041	Sat.-Anlage Oyster Cytrac (ohne Receiver)	24	MMP,MP1	3.490
86193	Sat.-Anlage Oyster Cytrac, Twin-Anlage, (ohne Receiver)	28		3.990
86224	Solaranlage 160 Watt mit MPPT Solarregler	10	LEP	1.610
86036	Steckdose, 230 V, in Garage	0,5		230
86005	Zentralverriegelung für Fahrerhaus, Aufbau und Garagentür	2		788

CP Comfort Paket, CHP Chassis Paket, LEP Lithium Energie Paket, MP1 Media Paket 1, MP2 Media Paket 2, MMP Multimedia Paket



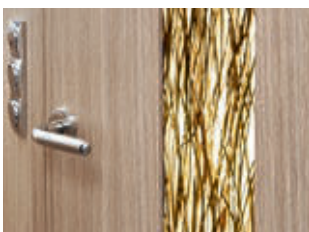
86049 Gasanschluss Seitenwand



86041 Sat.-Anlage



86084 Akzentbeleuchtung Mediatower



86202 Akzentbeleuchtung „Schiff“ in Wohnraumtür



86083 Akzentbeleuchtung „Green Grass“ in Wohnraumtür



86197 Navigationsgerät mit 9" Touchscreen

Polster

Code	Bezeichnung	Gewicht		Preis in EUR	
		in kg		inkl. 19% MwSt.	
Sitzpolster inkl. Fahrer- und Beifahrersitz					
86098	Shadow (Stoff, anthrazit)	0		0	
86140	Grey (Stoff, grau)	0		0	
86200	Green (Stoff, grün)	0		0	
86099	Temptation (Leder, beige)	2		2.390	
86100	Attraction (Leder, anthrazit)	2		2.390	
86213	Sensation (Leder, braun)	2		2.390	
Rückenpolster, Ausführung „Kiss“					
86101	Grand Cru Nr. 1, inkl. Kissen, 40 × 40 cm	0		0	
86103	Grand Cru Nr. 3, inkl. Kissen, 40 × 40 cm	0		0	
86104	Grand Cru Nr. 4, inkl. Kissen, 40 × 40 cm	0		0	
86106	Grand Cru Nr. 6, inkl. Kissen, 40 × 40 cm	0		0	
86107	Grand Cru Nr. 7, inkl. Kissen, 40 × 40 cm	0		0	
86108	Grand Cru Nr. 10, inkl. Kissen, 40 × 40 cm	0		0	
86201	Grand Cru Nr. 14, inkl. Kissen, 40 × 40 cm	0		0	
86211	Grand Cru Nr. 15, inkl. Kissen 40 × 40 cm	0		0	
86212	Grand Cru Nr. 16, inkl. Kissen 40 × 40 cm	0		0	
86111	Leder, beige, inkl. Kissen, 40 × 40 cm	2		990	
86112	Leder, anthrazit, inkl. Kissen, 40 × 40 cm	2		990	
86214	Leder, braun, inkl. Kissen 40 × 40 cm	2		990	
86070	Kopfstützenüberzüge (Hussen) für Fahrer- und Beifahrersitz SKA (nicht möglich bei Rückenpolsterauswahl in Lederausführung, nur möglich in Verbindung mit SKA-Sitzen, Code 86067 / 86069)	1		299	

Sitzpolster Inkl. Fahrer- und Beifahrersitz



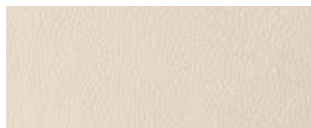
Grey Stoff, grau



Green Stoff, grün



Shadow Stoff, anthrazit



Temptation Leder, beige



Sensation Leder, braun



Attraction Leder, anthrazit

Rückenpolster Inkl. Kissen 40 × 40 cm



Grand Cru Nr. 1



Grand Cru Nr. 3



Grand Cru Nr. 4



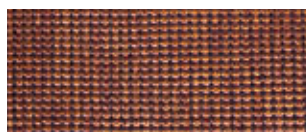
Grand Cru Nr. 6



Grand Cru Nr. 7



Grand Cru Nr. 10



Grand Cru Nr. 14



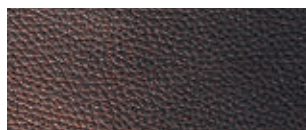
Grand Cru Nr. 15



Grand Cru Nr. 16



Leder beige



Leder braun



Leder anthrazit



Rückenpolster Ausführung „Kiss“

Wichtige Informationen

Technische Daten Smove

- 1) Die „Masse im fahrbereiten Zustand“ nach EG-Richtlinie übernommen in VO (EU) Nr. 1230/2012 beinhaltet: die Leermasse mit Serienausstattung, Fahrer (75 kg), Füllmengen für Kraftstoff (90%), Wassertank (100%) in Fahrstellung und eine zu 100% gefüllte Gasflasche sowie das Bordwerkzeug, Tire-Fit und Anschlusskabel. Abweichungen im Rahmen der Werkstoleranz sind möglich und zulässig.
- 2) Die „Zuladung“ ist die Differenz zwischen „technisch zulässiger Gesamtmasse“ und der „tatsächlichen Fahrzeugmasse“. Das Gewicht der Sonderausstattung muss zur „Masse im fahrbereiten Zustand“ addiert werden.
- 3) Das zulässige Zuggesamtgewicht darf bei Chassis Light 5.500 kg, bei Chassis Heavy 6.000 kg nicht übersteigen.
- 4) Es dürfen nur so viele Personen mitfahren, wie Sitze mit Sicherheitsgurteinrichtung vorhanden sind, und nur so viele, dass die „technisch zulässige Gesamtmasse“ nicht überschritten wird.
- 5) Die Angabe zur „technisch zulässigen gebremsten Anhängelast“ stellt einen Maximalwert da, der von der tatsächlichen Fahrzeugmasse inkl. Personen und Beladung abhängt. Die technisch zulässige gebremste Anhängelast darf nicht überschritten werden.
- 6) Alle Angaben zum Zuggesamtgewicht gelten für eine maximale Steigung von 12% (mit Automatik-Getriebe 10%) beim Anfahren am Berg.
- 7) Alle Modelle mit der Sonderausstattung Automatik und Motorisierung 180 PS/160 PS sind voraussichtlich zulassungsfähig ab Februar 2020, vorbehaltlich der ausstehenden WLTP-Homologation.

Aufgrund unterschiedlicher Materialien, Herstellungsverfahren und Lichtverhältnissen, können an Auf- und Anbauteilen Farbabweichungen auftreten. Farbabweichungen berechtigen nicht zu Reklamationen oder Gewährleistungsansprüchen. Alle Maße und Gewichtsangaben zu diesen Aufbautypen sind gerundete Werte und können nach den vorgegebenen Homologationsrichtlinien im Min.-Max.-Toleranzbereich variieren!

Haftungsausschluss

Irrtümer und Änderungen bleiben vorbehalten. Nach Redaktionsschluss dieser Preisliste (08/2019) können sich an den Modellen und Produkten, Grundrissen, technischen Daten, Ausstattungen etc. Änderungen ergeben haben. Die Abbildungen enthalten auch Sonderausstattungen und/oder Zubehör, das nicht zur Serienausstattung bzw. Dekoration, die nicht zum Lieferprogramm von Niesmann+Bischoff gehört. Darstellungen können durch grafische Umsetzung, Bildbearbeitung oder produktionstechnische Gegebenheiten verfälscht wiedergegeben sein. Alle Angaben über Lieferumfang, Aussehen, Leistung, Maße und Gewicht sowie Kraftstoffverbrauch der Fahrzeuge entsprechen den zum Redaktionsschluss vorhandenen Kenntnissen und gelten bei Kauf

und Zulassung in der Bundesrepublik Deutschland. Abweichungen der Werte mit einer Schwankungsbreite von $\pm 10\%$ sind möglich. Die Matratzenmaße können von den angegebenen Bettenmaßen geringfügig abweichen. Angaben z. B. über das Fassungsvermögen der Kühlschränke basieren auf Herstellerangaben. Preise für Sonderausstattungen gelten nur bei produktionsseitigem Einbau. Bei nachträglichen Einbauten entstehen dem Aufwand entsprechend zusätzliche Montage- und Servicekosten. Änderungen bei Preis, Konstruktion und Ausstattung behalten wir uns vor. Mit Erscheinen dieser Broschüre verlieren alle vorherigen Informationen und Preislisten ihre Gültigkeit.



Impressum

Herausgeber

Niesmann+Bischoff GmbH
Clou-Straße 1 | 56751 Polch
T +49 2654 933-0
F +49 2654 933-100
M info@niesmann-bischoff.com
W niesmann-bischoff.com

Konzeption und Gestaltung

3st kommunikation GmbH, Mainz

Fotografie

mooi Studios, Mendig
BUTTER. GmbH, Düsseldorf

Technische Darstellung und Renderings

Studio SYN, Rüsselsheim

Druck

K+W Kunst- und Werbedruck, Bad Oeynhausen

Stand: 01.08.2019

Ihr Vertriebspartner oder Berater:

Gestalterische Vielfalt

Persönlichkeit kommt von Innen. Das gilt auch für Ihren Smove. Wie hätten Sie ihn denn gerne? Lieber klassisch schick oder etwas frecher? Egal wie Sie sich entscheiden: Hier fühlen Sie sich rundum wohl, denn Textilien und Material sind durchweg von hoher Qualität.

Konfigurieren Sie sich jetzt Ihren Smove nach Wunsch unter:

www.niesmann-bischoff.com/konfigurator/smove



