



Clou inside

NIESMANN
+BISCHOFF

Arto

Der dynamische
Kompaktliner



DE

Katalog



 SCAN
THIS
IMAGE



Clou inside

Vor über 30 Jahren haben wir von Niesmann+Bischoff das erste eigene Wohnmobil auf den Markt gebracht. Und wir haben es, als hätten wir es damals schon geahnt, Clou genannt. Es war ein Wohnmobil, das es so auf dem Markt noch nicht gab. Es war voll mit Ideen, die, damals noch einzigartig, sehr schnell Nachahmer gefunden haben. Der Clou war voll mit besonderen Lösungen, die für Aufsehen und für sehr viele Fans in der Branche gesorgt haben. Daran hat sich bis heute nichts geändert. Wir sind Tag für Tag, Modell für Modell auf der Suche nach neuen Lösungen, die das Reisen in einem Liner noch unvergleichlicher machen. Diese Ideen weisen uns aus, sie weisen uns den Weg und sie machen den großen Unterschied. Sie sind schlicht der Clou – Ideen, auf die so noch keiner gekommen ist. Unsere Clous werden Sie auf jeder Reise mit einem Niesmann+Bischoff begeistern, egal, ob Sie mit dem Flair, dem Arto oder dem Smove unterwegs sind. Denn für alle gilt unser Versprechen: Clou inside.

HUBERT BRANDL
Geschäftsführer

FASZINATION IN BEWEGUNG

Arto – der kompakte Liner. Dynamisches Fahrgefühl für große Ziele.

Der Arto ist einer der besten Liner der Welt. Er kombiniert automotiven Fahrspaß mit dem Gefühl, dass es Ihnen an nichts fehlt. Egal, zu welchem Traumziel sie unterwegs sind. Und da wir ihn ständig verbessern, können Sie sicher sein: Ihr Urlaub beginnt schon, bevor Sie den ersten Kilometer gefahren sind.



Hier bewegt sich was. Einfach App laden.
Symbol scannen. Überraschen lassen.
Das nötige Werkzeug finden Sie auf:
www.niesmann-bischoff.com/app













Ausgezeichnetes Design

Der Arto ist ein echter Hingucker. Unser Ziel war es, dass er so aussieht, wie er sich fährt. Und das haben wir geschafft. Schon ein Blick in das markante Familiengesicht verrät: Dynamik und Eleganz gehören zu seiner DNA. Lässt man das Auge wandern, sieht man Kurven wie gemacht für Kurven. Konvexe und konkave Formen fließen dynamisch ineinander. Angefangen bei der akzentuierten Front über die seitlichen Designlines bis hin zum dreidimensionalen Heck. Seine auto-

motive Formensprache gefällt übrigens nicht nur uns. Zahlreiche Designexperten sehen das genauso. Der Arto erhielt zwei Mal Anerkennung durch eine „Special Mention“ – einmal für seine überzeugenden inneren Werte beim internationalen Automotive Brand Contest sowie eine beim German Design Award. Außerdem konnte er einen Designpreis beim RedDot Award einfahren.





UNVERWECHSELBAR

stilprägend dynamisch elegant





3

Fragen zum Design

MARTIN SCHÖNHORST,
Chefentwickler,
Niesmann+Bischoff

Aus Sicht des Designers: Was macht den Arto zum Arto?

Komfort und Dynamik
zeigen sich im kompletten
Außendesign.

Wie haben Sie das geschafft?

Durch das Zusammenspiel
vieler Akzente und einer
eleganten Verbindung des
Bugs mit dem Heck.

Auf welches Detail sind Sie besonders stolz?

Das mehrteilig konstru-
ierte Markengesicht.

EXTERIEUR

Charakterkopf

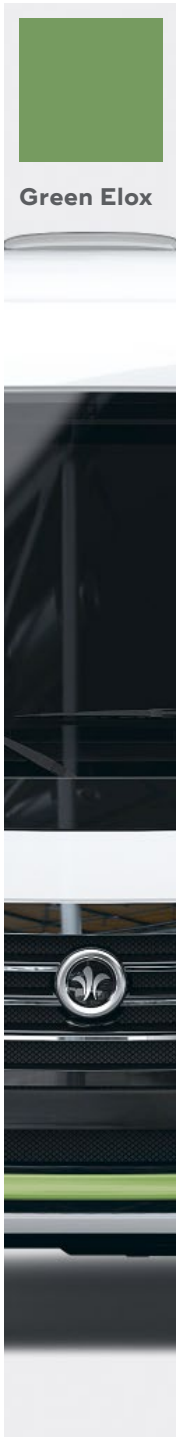
Wiesen sind grün und Wohnmobile weiß. Stimmt's? Nicht bei uns. Wenn Sie ihren persönlichen Stil verwirklichen wollen: nur zu. Mit unseren Akzentfarben können Sie Ihrem Arto einen individuellen Kick geben. Zur Auswahl stehen Champagner matt, Lava Orange, Green Elox, Miami Blue oder Carbon.

Oder wollen Sie noch farbenfroher durchstarten? Kein Problem. Neben dem klassischen Wohnmobilweiß bieten wir auch verschiedene Sonderlackierungen.* Ein Beispiel: unser Pure Metal Silver.

*Preis auf Anfrage



www.niesmann-bischoff.com/konfigurator/arto







MANUFAKTUR

Der coolste Job der Welt

Wir sind Architekten, Ingenieure, eine Vielzahl von Handwerkern und Installateuren – aber egal was wir tun, immer verbindet uns der Anspruch, es bis ins Detail gut zu machen. Handarbeit ist ein wichtiger Bestandteil unseres Arbeitsalltags. Und wir sind überzeugt, dass Sie das jedesmal spüren, wenn Sie mit einem Arto unterwegs sind.



Hier liegt Sorgfalt in der Luft: In der Polcher Fertigungshalle reifen unsere Mobile mit jedem Handgriff.

Eine entscheidende Rolle spielt dabei die Auswahl des Materials. Es gibt bei uns den Leitspruch: Je höher die Qualität der einzelnen Materialien, desto höher die Qualität der Verarbeitung und des Endprodukts. Ein gutes Beispiel ist unsere Holzfolie. Sie ist hochstrapazierfähig, dreidimensional und kratzfest. Nichts kann sie so leicht beschädigen. Und auch unsere Polsterstoffe sind so hervorragend verarbeitet, dass sie tausende Testrunden bestehen.

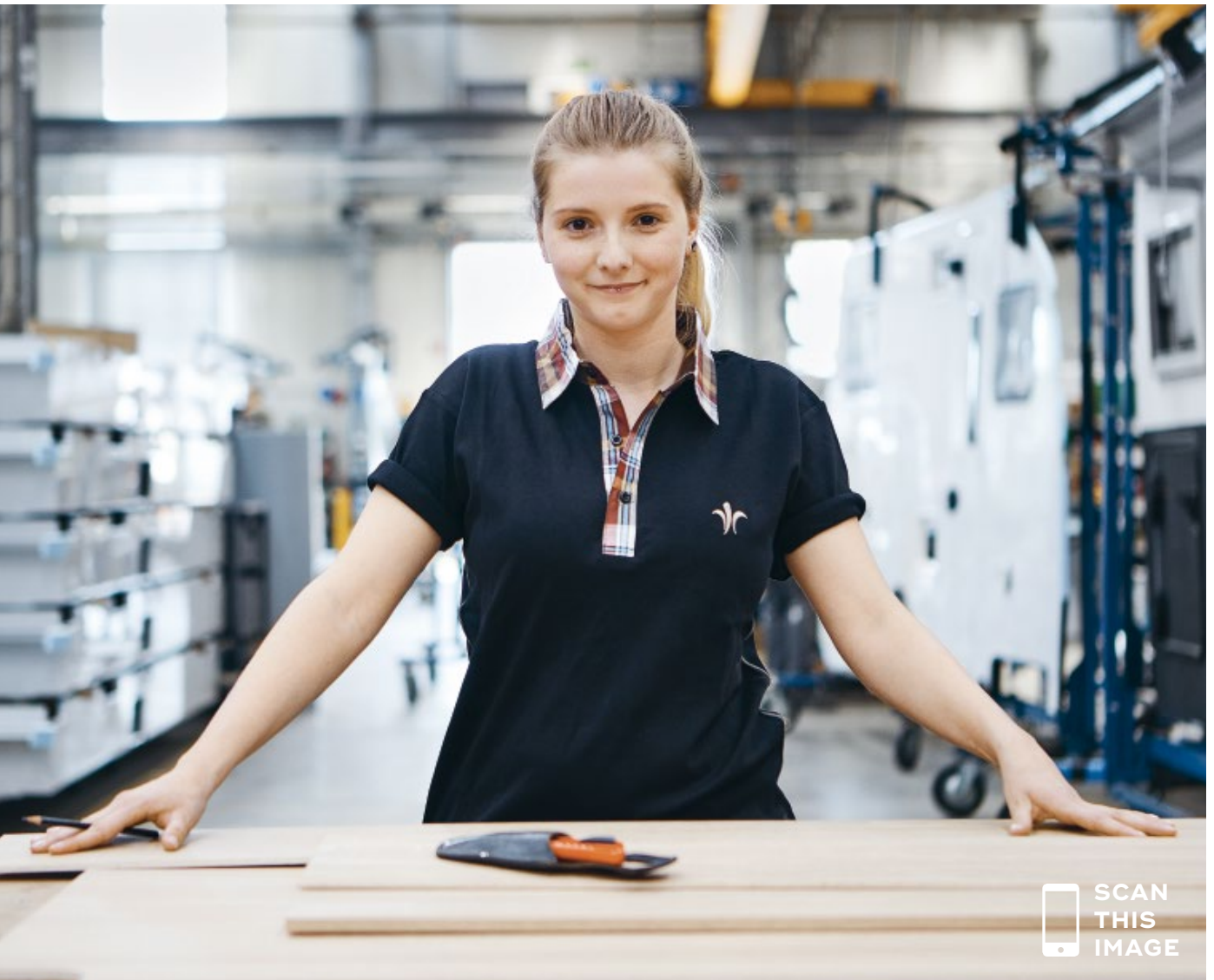
Wir investieren Zeit in die Fertigung Ihres Mobils. Für andere mag das ein Luxus sein. Für uns ist es eine kluge Investition. Denn die meisten Fehler entstehen dann, wenn Menschen in Hektik Hochleistung bringen müssen. Und Hochleistung ist etwas, das wir bei Niesmann+Bischoff von unserem gesamten Team erwarten. Aber es gibt eben Gewerke, die einfach mehr Zeit brauchen, um wirklich Gutes hervorzubringen. Zeit zu reifen. Wie unsere Seitenwände. Wir lagern sie, nachdem sie gepresst wurden, über Nacht ein und verbauen sie eben nicht, wie sonst üblich, bereits am Tag ihrer Entstehung. Warum? Weil diese Lagerung das Geheimnis unserer glatten Wände ist. Von denen Sie langfristig profitieren, weil sich nichts störend verzieht oder wölbt.

„Made in Polch“ ist für uns ein Gütesiegel. Und wer einmal bei uns in der großen Fertigungshalle stand, in der die unterschiedlichen Gewerke im wahrsten Sinne des Wortes Hand in Hand arbeiten, der weiß, dass wir keine Kompromisse machen. Aber dafür Tag für Tag mit Leidenschaft und Hingabe an Wohnmobilen arbeiten, die Sie nicht nur sicher an Ihre Traumziele bringen, sondern Ihre Reise auch so schön wie nur möglich machen.



MANUELA TELLER, HOLZMECHANIKERIN

**„Unsere Handarbeit sorgt für
Qualität bis ins letzte Detail und
macht jedes Mobil einzigartig.“**



SCAN
THIS
IMAGE

Ein Raum



SCAN
THIS
IMAGE

GESTALTERISCHE VIELFALT

Alles kann, nichts muss

Wie sieht es aus, das perfekte Zuhause für Unterwegs? Ihr Arto. Ihre Entscheidung. Bei der Gestaltung des Innenraums können Sie sich richtig austoben. Hier bieten wir eine einzigartige Vielfalt.

Als erstes stellt sich die Frage: Lieber klassisch oder doch modern? Dazu wählen sie aus Hunderten möglicher Kombinationen von Sitzpolstern, Rückenpolstern, Klappen und Schrankdekoren. Entscheiden Sie sich. Und entscheiden Sie sich neu, wann immer es Ihnen gefällt. Rückenpolster und Klappen sind nachträglich änderbar.

Classic Line

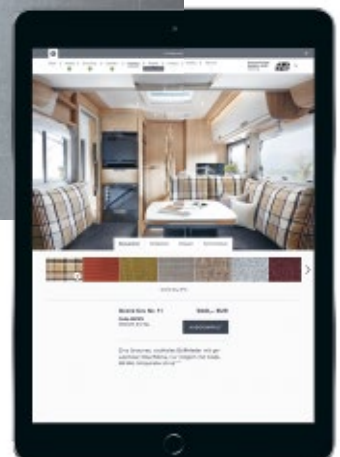
Möbeldekor Mali Akazie

Boden steingrau

Modern Line

Möbeldekor Verade Oak

Boden steingrau



Mehr zum Interieur

www.niesmann-bischoff.com/konfigurator

Modern Line

12
Rückenpolster

2
Schrankdekore



4

Klappenfronten



6

Sitzpolster

Eine Welt, wie sie mir gefällt

Egal, wie Sie sich entscheiden: Hier fühlen Sie sich rundum wohl, denn Textilien und Material sind durchweg von hoher Qualität. Sie sitzen auf feinsten Polsterstoffen. Und eine kratzfeste, glänzende 3D-Folie verleiht Möbeln und Schränken eine hochwertige Holzoptik.

Sitzpolster



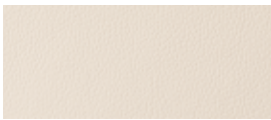
Grey Stoff, Grau



Green Stoff, Grün



Shadow Stoff, Anthrazit



Temptation Leder, Beige



Sensation Leder, Dunkelbraun

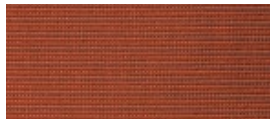


Attraction Leder, Anthrazit

Rückenpolster



Grand Cru Nr. 1



Grand Cru Nr. 3



Grand Cru Nr. 4



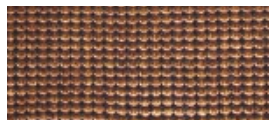
Grand Cru Nr. 6



Grand Cru Nr. 7



Grand Cru Nr. 10



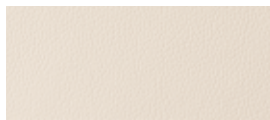
Grand Cru Nr. 14



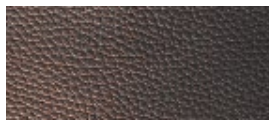
Grand Cru Nr. 15



Grand Cru Nr. 16



Temptation Leder, Beige



Sensation Leder, Dunkelbraun



Attraction Leder, Anthrazit

Klappenfronten



Weiß glänzend



Weiß matt

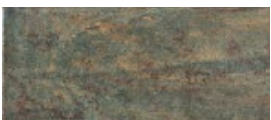


Classic Line Mali Akazie



Modern Line Verade Oak

Schrankdekore



Jeera Green



Black Star

The image shows the interior of a motorhome. The walls and ceiling are finished with light-colored wood paneling. A large window on the right side offers a view of a green, hilly landscape. In the foreground, there is a curved sofa with a grey base and large orange cushions. A white table is positioned in front of the sofa, with a magazine and some papers on it. A dark grey pillow and a light beige pillow are also on the sofa. The overall atmosphere is bright and modern.

viele Gesichter

INTERIEUR

Viel Raum für Freiheit

Reisen mit dem Arto bedeutet Freiheit. Und die beginnt schon im Innenraum. Unsere kleinen und großen Ideen sorgen dafür, dass Sie alles haben, was Sie zum Wohnen brauchen – viel Platz inklusive.

Auf bis zu 20 Quadratmetern haben wir Ihnen ein ganzes Haus gebaut. Mit einem gemütlichen Wohnzimmer, einem geräumigen Bad, einer Küche, in der es an nichts fehlt, und einem traumhaften Schlafzimmer. Für diese kompakte Wohnwelt braucht es viele Clous. Entdecken Sie alle?





SCAN
THIS
IMAGE



















U.P.P. ENTERPRISE
NCC-1701-B

...GOING WHERE NO MAN HAS GONE BEFORE

U.P.P. ENTERPRISE
NCC-1701-B



U.P.P. ENTERPRISE IM ANFLUG

„Beam me up, Scotty!“

Petra und Uwe Bergh sind ein bisschen verrückt – nach besonderen Fahrzeugen, entlegenen Reisezielen und einer legendären Weltraumcrew. Mit ihrem Arto leben sie alles zusammen aus. Und wo der Liner auftaucht, strecken nicht nur Science-Fiction Fans neugierig die Hälse.



DER FLOTTENCOMMANDER, UWE BERGH

„In der freien Natur fühlt man sich wie auf einer Außenmission.“

Die Enterprise ist gelandet. Mitten auf der Erde. Mit blauleuchtendem Unterboden steht sie an einem Flussufer. Doch bei genauerem Hinsehen erkennt man: Dieses Gefährt ist ein Arto 72 L. Außerdem gehören zur Besatzung nicht Kirk und Spock, sondern Uwe, Petra und Piet. Die U.P.P. Enterprise also. Seit 2010 haben die Autoliebhaber schon drei Wohnmobile in Raumschiffe verwandelt.

„Für unser Unternehmen arbeiten Folierexperten, dazu beauftragen wir einen Felgenbauer und lassen uns einige elektronische Highlights einbauen.“ Die aktuelle Enterprise NCC 170 1-B sollte ein Niesmann+Bischoff sein. Warum? „Während der Fahrt rappelt einfach nichts. Die Wertigkeit ist unvergleichbar. Außerdem gefällt uns der Sonderlack in Kombination mit der Schrift wahnsinnig gut“, berichten die Berghs.



Mit den Reisen im Arto entspannt sich Uwe Bergh von seiner Arbeit als Chef einer Werbeagentur. Dabei folgen er und seine Familie dem berühmten Motto der TV-Sternenflotte: „Going where no man has gone before“. Am liebsten fahren die Berghs mit der U.P.P. Enterprise durch schier unendliche Weiten. Nach Irland, Skandinavien, Schottland oder bis zum Nordkap. „Uns finden sie nicht mit 400 anderen auf einem Campingplatz. Denn mit der Arto-Ausstattung sind wir autark unterwegs“.

Wie individuell die U.P.P Enterprise ist, merken die Berghs des Öfteren. „Es gibt keine Fahrt, auf der wir nicht mindestens fünfmal den Spock-Gruß sehen. Vor allem auf den britischen Inseln.“ Mal sehen, wie es in Frankreich aussieht. Denn das Ziel der nächsten Forschungsmission ist die Gegend um Montpellier. Also frei nach Mr. Spock: Fahret lang und in Frieden!

Weitere Storys

www.niesmann-bischoff.com/story

TECHNIK

Immer einen Clou voraus

Wer in einem Arto Urlaub macht, kann sich voll und ganz aufs Genießen konzentrieren. Denn für alles andere ist gesorgt. Für eine optimale Straßenlage genauso wie für ein Maximum an Komfort. Doch auf eines sind wir besonders stolz: unsere zahlreichen Clous inside. Sie machen den Arto zu einem Niesmann+Bischoff. Wie? Schauen Sie selbst.

Mehr zur Technik

www.niesmann-bischoff.com/de/arto/#technik





Isolation

Aluminium und Styrofoam sind im Sandwichprinzip verbaut.



Fahrdynamik

Automotiver kann das Fahrgefühl in einem Liner nicht sein.



Klima und Lüftung

Warme Füße im Winter. Frische Luft im Sommer. Überall im Arto.



Servicekonzept

Alle Serviceelemente sind perfekt erreichbar. Stauraum gibt es mehr als genug.



Materialauswahl

Im Arto sind alle verbauten Materialien von höchster Qualität.



Laufruhe

Die optionalen 18"-Leichtmetallfelgen sorgen für ein weiches Fahrgefühl.

TECHNIK

Dynamik kommt von innen

Ein Clou kommt selten allein. Zumindest bei Niesmann+Bischoff. Für Sie haben wir die Röntgenbrille aufgesetzt.

Dank dem AL-KO-Tiefrahmen mit Superbreitspur, der gezielten Platzierung der Batterien sowie der großen Wassertanks zentral im Doppelboden, ist der **Schwerpunkt maximal tiefergelegt (1)** – so hat der Arto beste Straßenlage und fährt sich fast wie ein Auto.

Wer möchte, dass sein Reisemobil besser fährt als ein vergleichbares Modell in dieser Größe, findet geniale Lösungen. Der AL-KO-Tiefrahmen wird von uns zusätzlich mit massiven **Quer- und Längsstreben (2)** verstärkt. Viel Aufwand, große Wirkung: Der Arto bietet besonders hohe Steifigkeit und optimale Laufruhe.

Berganfahrhilfe, elektronisches Sperrdifferential und Bergabfahrhilfe sind **serienmäßig an Bord (3)**. Auch die LED-Tagfahrlichter und die großflächigen Busspiegel mit integriertem Weitwinkelfeld sind Serie. Der Rücken freut sich über jeden Kilometer, den er in unseren komfortablen und optionalen SKA-Sitzen zurücklegt. Sie passen sich dank der vielen Einstellungsmöglichkeiten perfekt jeder Körperform und -größe an.





**Noch mehr automotives
Fahrgefühl**

erzeugt der verstärkte
AL-KO Tiefrahmen

Beste Straßenlage

dank eines maximal
tiefen Schwerpunkts

**Entspannt und sicher
ankommen**

dank Features wie
Berganfahrhilfe
oder SKA-Sitzen

AUF DEM PRÜFSTAND

Testsicher





3

Fragen zum Testverfahren

BASTIAN SCHWARZ,
Werksleiter, Niesmann+Bischoff

Was prüfen Sie vor der Serienproduktion?

Prototypen rütteln wir zum Beispiel auf einer Spezialstrecke ordentlich durch. Das entspricht etwa 100.000 gefahrenen Kilometern. So spüren wir kleinste Mängel auf.

Welche anderen Tests müssen die Fahrzeuge bestehen, bevor sie vom Hof rollen?

Unsere hauseigene Teststrecke. Schlaglöcher, Betonwellen, Pflasterbelag – wer das übersteht, kann überall fahren.

Und als letzte Prüfung bekommt jedes Mobil eine Dusche mit Regenwasser. Warum?

Weil Regenwasser durch seine niedrige Oberflächenspannung wirklich jede undichte Stelle finden würde.



SCAN
THIS
IMAGE



MIKE ROCKENFELLER
VS. TIMO GLOCK

IM RENNMODUS

Den Rennboliden über die Strecke peitschen. Entspannen im Wohnmobil. So kennen es Mike Rockenfeller und Timo Glock. Denn die DTM-Profis haben an Renn-Wochenenden immer ihren Liner dabei. Sie waren also prädestiniert für die Smove-Challenge auf dem Bilster Berg. Dort wollten wir es genau wissen: Wie agil lässt sich der wendigste Niesmann+Bischoff um schnelle Kurven zirkeln? Gefragt, getan.

„Ein Duell mit Timo? Jederzeit gerne“, freute sich Mike Rockenfeller. Auch Timo Glock packte der Rennfahrer-Ehrgeiz: „Ich habe schon einige Vehikel über Rennstrecken gejagt. Ein Wohnmobil bisher noch nie.“ Mit 19 Kurven und einem Gefälle von bis zu 26 Prozent ist der Bilster Berg der perfekte Testparcours für den Smove. Und an dessen Startlinie steht der Liner jetzt in doppelter Ausführung und mit laufenden Motoren. Ready, steady, go!



TIMO GLOCK

„Die Topqualität, die das Team von Niesmann+Bischoff auf die Straße bringt, ist die Königsklasse in der Reisemobilwelt.“

Ohne große Eingewöhnung lassen beide die Reifen quietschen. Vollgas. Hartes Abbremsen. Scharfes Einlenken. Rennsport eben. Die Profis verlangen dem teilintegrierten Liner alles ab. Und haben jede Menge Spaß dabei, wie Mike Rockenfeller hinterher bestätigt: „Wahnsinn, wie agil sich der Smove anfühlt. Man vergisst die knapp sieben Meter Wohnraum hinter sich.“ „Aber

hallo!“, ruft Timo Glock: „Diese Dynamik und Laufruhe habe ich bei einem Liner noch nicht erlebt. Hier setzt Niesmann+Bischoff die Messlatte sehr hoch.“

Beide wissen, wovon sie sprechen. Schon als Kinder verbrachten sie viel Zeit in Wohnmobilen: „Wir hatten damals auch einen



Niesmann+Bischoff“, erinnert sich Timo Glock. Und auch wenn sie in der DTM bei Audi und BMW als Konkurrenten unterwegs sind, haben die Rennfahrer in Sachen Liner dieselbe Meinung. „Es ist einfach schöner, einen privaten Ruhepunkt zu haben. Das ist besser als jedes Hotel.“ „Man ist einfach unabhängiger und dabei nah an der Strecke.“

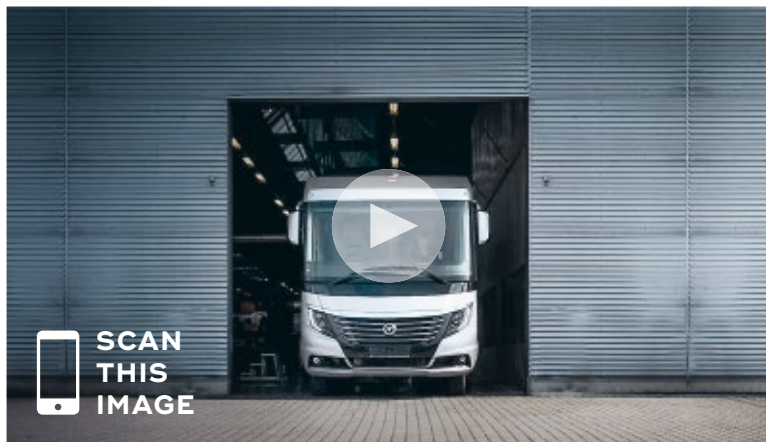
Wer war eigentlich der Schnellere im Team Smove? Das wird nach dem Rennen gemütlich am Klapptisch vor dem Arto von Timo Glock diskutiert.

Weitere Storys

www.niesmann-bischoff.com/story

DIGITAL AUF TOUR

Gebaut für die weite Welt



Wie entsteht eigentlich ein Niesmann+Bischoff? Haben Sie sich das auch schon gefragt? Bitte schön! Dann viel Spaß bei unserer Werksführung in vier Minuten.



Schon eine Idee für den nächsten Traumurlaub? Im Caravanpark Sexten gibt es Fünf-Sterne-Feeling vor atemberaubender Bergkulisse. Sehen Sie selbst.

www.niesmann-bischoff.com/arto
www.niesmann-bischoff.com/konfigurator/arto

Haftungsausschluss

Irrtum und Änderungen bleiben vorbehalten. Nach Redaktionsschluss (08/2019) können sich an den Modellen und Produkten, Grundrissen, technischen Daten, Ausstattungen, Abbildungen etc. Änderungen ergeben. Die Abbildungen enthalten auch Sonderausstattungen und/oder Zubehör, das nicht zur Serienausstattung, bzw. Dekoration, die nicht zum Lieferprogramm von Niesmann+Bischoff gehört. Darstellungen können durch die grafische Umsetzung, Bildbearbeitung oder produktionstechnische Gegebenheiten verfälscht abgebildet sein.

Herausgeber

Niesmann+Bischoff GmbH
Clou-Straße 1, 56751 Polch
T +49 2654 933 - 0
F +49 2654 933 - 100
M info@niesmann-bischoff.com

Konzeption und Gestaltung

3st kommunikation GmbH, Mainz

Fotografie

mooi Studios, Mendig
BUTTER. GmbH, Düsseldorf

Technische Darstellung und Renderings

Studio SYN, Rüsselsheim

Druck

K+W Kunst- und Werbedruck, Bad Oeynhausen

Arto

Katalog Modelljahr 2020/DE
(V 08 / 2019)

