

CAMPERVAN

ETRUSCO[®]

design in motion

ETRVSCO®

FEEL WELCOME ...
FEEL ETRUSCO.

design in motion



EINFACH LOSFAHREN UND JEDE SEKUNDE GENIESSEN.
ERLEBEN, WIE SICH DIE LANDSCHAFT VERÄNDERT.
JEDEN MORGEN VOR EINEM NEUEN PANORAMA ERWACHEN.

IT'S YOUR TIME TO TRAVEL.







CAMPERVAN

Dynamisch. Erschwinglich. Ein richtiger Allrounder. Der Camper-Van von Etrusco: Ein Freund auf vier Rädern, um coole Spots zu entdecken. Einfach beim Frühstück entscheiden: Noch mal lässig über den nächsten Pass rollen oder dem Fluss folgen. Enjoy your road trip.



FREIHEIT IN IHRER SCHÖNSTEN FORM



HIGHLIGHTS IN SERIE



**Fliegengitter
an Tür und
Fenster.**



**Soft-Close
Systeme in
Dachschränken
und Schubladen**



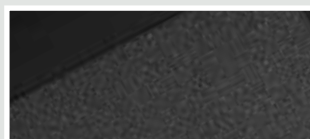
**Energieeffiziente
LED-Beleuchtung
im Innenraum**



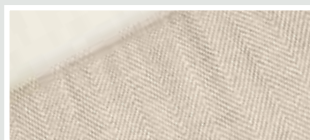
**Serienmäßig
Iso Fix**



WOHNWELT



SICILIA



**EMILIA
(option
Type X)**



CV 640 SB

ETRVSCO

CAMPERVAN MODELLE



CV 640 SB

👤 4

🛏️ 2 (3)

↔️ 636 cm

📊 3.500



CV 600 DB

👤 4

🛏️ 2 (3)

↔️ 599 cm

📊 3.300 (3.500)



CV 600 BB

👤 4

🛏️ 4 (5)

↔️ 599 cm

📊 3.300 (3.500)



CV 540 DB

👤 4

🛏️ 2 (3)

↔️ 541 cm

📊 3.300 (3.500)



CV 540 DB

PSSSSST: MULTITALENT

Cooler Innenleben und moderne Farbwelten:
Strahlendes Weiß und satte Naturtöne.
Geballte Ladung Wohlfühl-Faktor. Ob am
Berg, mit den Wellen auf Augenhöhe oder
bei der Jagd nach Sonnenuntergängen.
Die Serien-Highlights dieses genialen
Platzwunders beeindrucken.



TURN AROUND

Fahrer- und Beifahrersitz um 180 Grad gedreht, den Tisch in Position gebracht und es sich schmecken lassen. Dabei freier Blick auf die wohnliche Atmosphäre und das coole Design. Einmal kurz die Zeit stoppen und innehalten.



CV 600 DB



CV 600 DB

FRISCH KOCHEN

Gemeinsam genießen. Das gehört dazu.
Wann immer und wo auch immer.
Ein Dinner unter Sternenhimmel oder
mit gekühlten Drinks auf das Leben anstoßen.
Die Küche im Etrusco Camper Van macht´s
möglich. Und setzt noch eins drauf:
Aussicht mit Fernsicht.



MULTIPLE CHOICE:

Entspannt ins Doppel- oder Einzelbett zurückziehen?
Oder doch lieber ins praktische Stockbett? Power Nap, lange ausschlafen: Alles möglich.
Fallen lassen und ausstrecken ...
what a feeling.





CV 600 DB



CAMPERVAN



TECHNISCHE DATEN

		CV 640 SB	CV 600 DB
Länge / Breite / Höhe ¹⁺²⁾	cm	636 / 205 / 265	599 / 205 / 265
Innenhöhe	cm	190	190
Basis Motorisierung		2,3 l MJet	2,3 l MJet
Leistung kW (PS)		88 (120)	88 (120)
Masse in fahrbereitem Zustand ⁴⁾	kg	2.790	2.700
Zuladung	kg	710	600
Technisch zul. Gesamtmasse ⁵⁾	kg	3.500	3.300
Anhängel. 12% gebremst / ungebremst ³⁾	kg	2.500 / 750	2.500 / 750
Bereifung		215/70 R 15 CP	215/70 R 15 CP
Radstand	cm	404	404
Zul. Personenzahl ⁶⁾		4	4
Schlafplätze		2 / 3 (OPT)	2 / 3 (OPT)
Liegefläche Heck Stockbett	cm	1x191x74 1x182x85 191 / 182 x 197(OPT)	197 x 157 / 150
Liegefläche Mitte	cm	185 x 105 / 88 (OPT)	185 x 105 / 88 (OPT)
Kühlschrank	l	84	84
Wassertank/ Abwassertank ⁷⁾	l	100 / 90	100 / 90
Batterie / Ladegerät	Ah/A	95/18	95/18
Steckdosen 230 V		3	3
Steckdosen 12 V		1	1
USB-Steckdose (doppelt)		1	1
Heizung		Combi 4	Combi 4
Drehbarer Fahrersitz & Beifahrersitz		•	•
Stauraum unter dem Heckbett (HxBxT)	cm	69 x 92 x 173	69 x 92 x 137
GRUNDPREIS 120PS	€	44.090	41.690
GRUNDPREIS 140PS	€	46.190	43.790
GRUNDPREIS 160PS⁸⁾	€	50.390	47.890

r = rechts l = links OPT = optional • = Serie - = nicht möglich



DISCOVER
MORE



CV 600 BB

599 / 205 / 265

190

2,3 l MJet

88 (120)

2.740

560

3.300

2.500 / 750

215/70 R 15 CP

404

4

4 / 5 (OPT)

185 x 157 / 150
oben 187 x 130

185 x 105 / 88 (OPT)

84

100 / 90

95/18

3

1

1

Diesel

•

45 x 73 x 137

42.890

44.990

49.190

CV 540 DB

541 / 205 / 265

190

2,3 l MJet

88 (120)

2.630

670

3.300

2.500 / 750

215/70 R 15 CP

345

4

2 / 3 (OPT)

195 x 133 / 130

185 x 87 / 63 (OPT)

84

100 / 90

95/18

3

1

1

Combi 4

•

69 x 92 x 117

40.590

42.590

46.690



- 1) Mit Heavy Fahrgestell bzw. mit 16" Reifen erhöht sich die Gesamthöhe um 5cm.
- 2) Die Fahrzeughöhe ändert sich ebenfalls durch aufbauten am Dach, wie Satantenne, Solarpaneele und Schlafdach.
- 3) Mit dem Anbau einer Anhängerkupplung ändert sich die Masse in fahrbereitem Zustand, dadurch kann sich auch die maximal zulässige Personenzahl ändern.
- 4) Die Masse in fahrbereitem Zustand wurde gemäß VO (EU) 1230/2012, aber unter Berücksichtigung der Fahrbefüllung des Frischwassertanks, einer gefüllten Alugasflasche (15 kg) und einer Kabeltrommel (4 kg) ermittelt.
- 5) Die Zuladung verringert sich durch den Einbau von Sonderausstattungen. Die technisch zul. Gesamtmasse sowie die zul. Achslasten dürfen nicht überschritten werden.
- 6) Allgemeiner Hinweis zur zulässigen Personenzahl: Mit dem Einbau werkseitiger Chassis-Optionen, Sonderausstattungen und Paketen kann sich die zulässige Personenzahl reduzieren bzw. eine Auflastung erforderlich sein (Mehrgewichte siehe SA-Preisliste).
- 7) Fassungsvermögen des Frischwassertanks im Sinne VO (EU) 1230/2012 unter Berücksichtigung der Fahrbegrenzung (Ventil am Frischwassertank): 20 Liter (Fahrbefüllung).
- 8) Mehrgewicht von 15,5kg



FAHRGESTELL / BASISFAHRZEUG

- FIAT Ducato 2,3l Mjet, 88 kW (120 PS), Abgasnorm EURO 6
- Tagfahrlicht
- Fahrerairbag
- ESP, ESC inkl. ASR & Hillholder
- ABS
- Elektrische Fensterheber
- Zentralverriegelung Fahrerhaus mit Funkfernbedienung
- Pannen-Set Fix & Go Kit
- Bordcomputer inkl. Außentemperaturanzeige
- Getränkehalter in der Mittelkonsole (Cupholder)
- Scheibenbremsen, Hinter- und Vorderachs-Stabilisator, Umluftheizung, Drehzahlmesser
- Servolenkung, höhenverstellbare Scheinwerfer, Wegfahrsperr, 3-Punkt-Sicherheitsgurt
- Stahlfelgen 15"
- Tabletholder und USB-Steckdose
- Fahrer-/Beifahrersitz in Wohnraumstoff
- Fahrer-/Beifahrersitz drehbar
- Dieseltank 75 ltr.
- Höhen- und Neigungsverstellung für Fahrersitz (für Beifahrersitz optional)



AUFBAU

- 7 Jahre Dichtigkeitsgarantie*
- Ausstellfenster doppelverglast mit Fliegenschutz und Verdunklungsrollo (Sitzgruppe, Küche)
- Ausstellfenster in Fahrtrichtung hinten links (inkl. Verdunklungsrollo und Fliegenschutz) außer CV 600 BB
- Beide Hecktüren mit Ausstellfenster (inkl. Rollo)
- Dachhaube 40x40 über der Sitzgruppe mit Fliegenschutz und Verdunklungsrollo
- Dachhaube 40x40 im Schlafbereich mit Fliegenschutz und Verdunklungsrollo
- Heckstauraum mit 4 integrierten Verzurrösen



WOHN-/SCHLAFKOMFORT

- Schottwand inkl. Aufstiegstritt für Heckdoppelbett
- Dinettepodest mit integriertem Staufach
- Halbdinette mit integriertem Staufach
- Heckbett mit Lattenrost
- Ergonomisch geformte Polster für mehr Sitzkomfort
- Aufbauspot in Lichtleiste frei positionierbar (außer CV 600 BB)
- Großzügige Stauräume und Ablagemöglichkeiten
- Ablagen in Hecktüren und Schiebetüre
- Geräumiger Kleiderschrank
- Möbeldekor Tela Sand and White
- Fußboden Nautic Breeze

* Es gelten die Dichtigkeitsgarantiebedingungen von Etrusco



BORDTECHNIK

- Isofix für 2 Plätze
- Flexible Lichtleiste
- Beleuchtetes Dinettenpodest
- Individuell verstellbare LED-Lesespots
- Leistungsstarke, wartungsfreie Aufbau- und Fahrzeugbatterie (95 Ah)
- Bord-Control-Panel mit Angabe aller Füllstände und Batteriekapazitäten
- Elektrischer Ladeautomat für Aufbau- und Fahrzeugbatterie 12 V / 18 A (Erhaltungsladung)
- CEE-Außenanschluss für 230 V mit Sicherungsautomat
- Steckdosen 1 x 12 V, 3 x 230 V, 1 x Doppel USB



HEIZUNG / GASVERSORGUNG

- Gasflaschenkasten für zwei 11 kg Gasflaschen (außer CV 600 BB mit 2 x 5 kg Gasflaschen)
- Combi 4 Gasheizung (außer CV 600BB)
- Combi 6 Dieselheizung (CV 600 BB)



KÜCHE / WASSERVERSORGUNG

- Ergonomisch angeordnete Küche mit großzügiger Arbeitsfläche
- Geräumiger Schubkasten mit Servo Soft im Küchenblock
- 2-Flamm Gaskocher mit Piezozündung und geteilter Glasabdeckung
- Abstellfläche hinter Kocher (außer 540)
- Wassertank 100 l, Abwassertank 90 l
- Kompressorkühlschrank 90 l
- LED Lichtleiste
- Einhängeleiste (außer CV 540DB)



BAD

- Waschbecken
- Großzügige Abstellflächen
- Kassetten-Toilette
- Versenkte LED-Spots im Badezimmer
- Dachluke mit integriertem Insektenschutzrollo



TEXTILKOMBINATION

- Sicilia (dunkelgrau / schwarz)





PAKETE IM ÜBERBLICK

CAMPERVAN

CHASSIS PAKET
2.690€*



CHASSIS PAKET

Klimaanlage Fahrerhaus manuell
Beifahrer - Airbag
Außenspiegel elektrisch und beheizt
Tempomat
Radiovorbereitung mit Lautsprechern,
Fernbedienung und Dachantenne (DAB)
Beifahrersitz höhenverstellbar
Captain-Chair inkl. 2 Armlehnen
Lenkradfernbedienung für Radio
Traktion +

CHASSIS DESIGN PAKET
1.110€*



CHASSIS DESIGN PAKET

Lenkrad & Schaltknauf in Lederausführung
Instrumententafel mit Chromringen
Armaturentafel mit Applikationen (Techno-Trim)
LED Tagfahrlichtstreifen
Scheinwerfer mit schwarzem Rahmen
Kühlergrill schwarz glänzend

COMFORT PAKET
1.520€



COMFORT PAKET

Einlegeboden in der Dusche
Dachhaube Midi- Heki 700x500 über Sitzgruppe
Duschausstattung
Fenster im Bad
Fahrerhausverdunkung aus Stoff
Breite Einstiegsstufe
Fliegengittertüre
Drehplatte für Tischerweiterung an der Sitzgruppe

* = Novapflichtig





COMPLETE *selection*



- CHASSIS PAKET
- CHASSIS DESIGN PAKET
- COMFORT PAKET
- TYPE X DESIGN EDITION
- MARKISE
- RAHMENFENSTER
- MULTIMEDIA PAKET
NAVIGATIONSGERÄT + RÜCKFAHRKAMERA
- SOLAR VORBEREITUNG
- 3.500 KG CHASSIS
- 16" ALUFELGEN
- EDITIONSFARBE CAMPOVOLO
- LACKIERTE STOSSFÄNGER



PREIS

9.590€*

**ÜBER 2.000€
PREISVORTEIL**



**COMPLETE
*selection***

SONDERAUSSTATTUNG | 2021 |

	EDITION	€	kg	CV 640 SB	CV 600 DB	CV 600 BB	CV 540 DB
Editionspaket Complete Selection		9.590*	114	○	○	○	○
INTERIEUR							
Polster Sicilia (schwarz)			--	•	•	•	•
type X Design Paket inkl. Polster Emilia	E	1.210	--	○	○	○	○
FAHRGESTELL							
Eco Pack Start & Stop Funktion inkl. Booster (nicht i.V. mit 120PS, 140PS optional, 160PS und 178PS Serie)		880*	0,5	○	○	○	○
Auflastung von 3,3t auf 3,5t Fiat light	E	710*	--	•	○	○	○
Außenfarbe weiß			--	•	•	•	•
Außenfarbe Campovolo Grau	E	690*	2,5	○	○	○	○
Stoßfänger lackiert weiß für Light Chassis		410*	1	○	○	○	○
Stoßfänger Campovolo Grau für Light Chassis (nur i.V. mit Chassis in Campovolo)	E	410*	1	○	○	○	○
Radkappenblenden 15" Stahlfelgen		60*	2,4	○	○	○	○
16" Alufelgen für 3500 kg Light-Chassis (nur in Verbindung mit Auflastung)	E	630*	10	○	○	○	○
16" Stahlfelgen für Light-Chassis mit 3500 kg (nur in Verbindung mit Auflastung) inkl. Radkappenblenden		330*	18,4	○	○	○	○
9-Gang-Automatikgetriebe (nicht i. V. mit 120PS und nur i.V. mit 16" Alufelge) ¹⁾		3.680*	45	○	○	○	○
AUFBAU AUSSEN							
Rahmenfenster	E	600	5	○	○	○	○
Fenster Heck rechts (Beifahrerseite)		450	5	○	○	-	○
Abwassertank isoliert + beheizt		540	10,5	○	○	○	○
Anhängerkupplung (abnehmbar)		820*	40	○	○	○	○
Schlafdach weiß		4.030	120	○	○	○	○
Schlafdach schwarz (nicht in Verbindung mit Chassis weiß)		5.040	120	○	○	○	○
Markise 3,25 m	E	810	24	-	-	-	○
Markise 3,75 m	E	910	27	○	○	○	-

	EDITION	€	kg	CV 640 SB	CV 600 DB	CV 600 BB	CV 540 DB
AUFBAU INNEN / WOHNRAUM							
Gästebett quer im Wohnbereich		300	5	○	○	○	○
BORDTECHNIK							
Zweite Aufbaubatterie 95 Ah		300	27	○	○	○	○
Heizung Combi 6 E (mit Elektroheizstab) inkl. Digitales Bedienpanel		540	4	○	○	-	○
Kabelvorbereitung für Solarmodule	E	150	2	○	○	○	○
TV-Vorbereitung / TV-Halter		300	3	○	○	○	○
USB-Steckdose in Lichtschiene		50	0,5	○	○	○	○
Kabelvorbereitung für Rückfahrkamera	E	200	2	○	○	○	○
PAKETE							
Chassis Paket: Klimaanlage Fahrerhaus manuell, Beifahrer - Airbag, Außenspiegel elektrisch und beheizt, Lenkradfernbedienung für Radio, Tranktion +, Tempomat, Radiovorbereitung mit Lautsprechern und Dachantenne (DAB), Beifahrersitz höhenverstellbar, Captain-Chair inkl. 2 Armlehnen	E	2.690*	24,5	○	○	○	○
Chassis Design Paket: Lenkrad & Schaltknäuf in Lederausführung, Instrumententafel mit Chromringen, Armaturentafel mit Applikationen (Techno-Trim), LED Tagfahrlichtstreifen, Scheinwerfer mit schwarzem Rahmen, Kühlergrill schwarz glänzend	E	1.110*	--	○	○	○	○
Comfort Paket: Einlegeboden in der Dusche, Dachhaube Midi- Heki 700x500 über Sitzgruppe, Duschausstattung, Fenster im Bad, Fahrerhausverdunkung aus Stoff, Breite Einstiegsstufe, Fliegengittertüre, Drehplatte für Tischerweiterung an der Sitzgruppe	E	1.520	35	○	○	○	○
SONSTIGES:							
Zulassungsdokumente		170		Ⓟ	Ⓟ	Ⓟ	Ⓟ

* = Novapflichtig • Serienausstattung ○ Option Ⓟ Obligatorisch - Nicht möglich

1) Kombination 9 Gang Automatik Getriebe und Fiat 2,3 Mjet 140 PS nur in Verbindung mit Eco Pack

2) Sämtliche Preise sind unverbindlich empfohlene Verkaufspreise inkl. MwSt. ab Werk. Die Preise wurden auf Basis des 140PS Motors mit einem Novasatz von 19% berechnet. Bei 120PS und 160PS weichen die Preise aufgrund abweichender Novasätze ab. 120PS: 16%; 160 PS: 24%



Technische Änderungen und Änderungen im Design der Fahrzeuge vorbehalten. Sämtliche Abbildungen des Etrusco-Katalogs können zum Teil Alternativdesigns oder Sonderausstattungen zeigen, für die Mehrkosten entstehen. Die Fotos können auch Einrichtungsgegenstände zeigen (z.B. Teller, Gläser usw.), welche nicht im Verkaufspreis enthalten sind und nicht von Etrusco vertrieben werden. Einige der Fahrzeugbilder in diesem Katalog sind von Prototypen und noch nicht von Fahrzeugen in der endgültigen Serienversion (Stand November 2020). Trotz sorgfältiger inhaltlicher Kontrolle kann dieser Katalog Druckfehler enthalten. Farbabweichungen sind aus drucktechnischen Gründen möglich. Ihr Händler informiert Sie gerne über alle Änderungen an den Produkten, die nach dem Druck der Kataloge vorgenommen wurden. Haben Sie noch spezielle Fragen? Alle Details können Sie gerne bei Ihrem Händler oder bei uns erfragen.

Etrusco
Tel +49 7561 9097-450 | info@etrusco.com

www.etrusco.de



CREDITS |

CONCEPT | DESIGN | PHOTOGRAPHY |
Lorenzo Mennonna Studio



DANK AN:
Comune di Piombino
Comune di Rosignano
Comune di Volterra

Lago di Bulera
Toscana Film Commission

AT

AT - 2020

ETRVSCO[®]
design in motion

www.etrusco.de

EINE MARKE DER ERWIN HYMER GROUP.