

iSmove



PREISLISTE AUSTRIA
GÜLTIG AB JANUAR 2023



Clou inside

Wichtige Hinweise für die Auswahl Ihres Reisemobils

Beim Kauf eines Reisemobils, Camper Vans oder Urban Vehicles (nachfolgend: Reisemobil) ist die Auswahl des richtigen Grundrisses sowie ein ansprechendes Design besonders wichtig. Darüber hinaus spielt aber auch das Gewicht eine essentielle Rolle. Familie, Freunde, Sonderausstattung, Zubehör und Gepäck – all das soll Platz finden. Zugleich gibt es rechtliche und technische Grenzen für die Konfiguration und Beladung. Jedes Reisemobil ist für ein bestimmtes Gewicht ausgelegt, das im Fahrbetrieb nicht überschritten werden darf. Für Reisemobilkäufer stellt sich damit die Frage: Wie muss ich mein Fahrzeug konfigurieren, um Fahrgäste, Gepäck und Zubehör entsprechend meinen Bedürfnissen unterzubringen, ohne dass das Fahrzeug dieses Maximalgewicht überschreitet? Um Ihnen diese Entscheidung zu erleichtern, geben wir Ihnen nachfolgend einige Hinweise an die Hand, die für die Auswahl Ihres Fahrzeugs aus unserem Portfolio besonders wichtig sind:

1. Die technisch zulässige Gesamtmasse...

... ist ein vom Hersteller festgelegter Wert, den das Fahrzeug nicht überschreiten darf. Niesmann+Bischoff legt grundrissbezogen eine Obergrenze für das Fahrzeug fest, welche von Grundriss zu Grundriss variieren kann (z. B. 3.500 kg, 4.400 kg). Sie finden die entsprechende Angabe für jeden Grundriss in den technischen Daten.

2. Die Masse in fahrbereitem Zustand...

... besteht – vereinfacht gesagt – aus dem Grundfahrzeug mit Serienausstattung plus einem Pauschalgewicht von **75 kg für den Fahrer**. Es ist rechtlich zulässig und möglich, dass die Masse in fahrbereitem Zustand Ihres Fahrzeugs von dem in den Verkaufsunterlagen angegebenen Nennwert abweicht. Die **zulässige Toleranz beträgt ±5 %**. Die **zulässige Spanne** in Kilogramm ist im **Klammerzusatz** hinter der Masse in fahrbereitem Zustand angegeben. Damit Sie volle Transparenz über mögliche Gewichtsabweichungen haben, wiegt Niesmann+Bischoff jedes Fahrzeug am Bandende und teilt Ihrem Handelspartner das Wiegeergebnis Ihres Fahrzeugs zur Weitergabe an Sie mit.

Detaillierte Erläuterungen zur Masse in fahrbereitem Zustand finden Sie im Abschnitt „Rechtliche Hinweise“.

3. Die zugelassenen Sitzplätze (einschließlich Fahrer)...

... werden vom Hersteller im sogenannten Typgenehmigungsverfahren festgelegt. Dadurch ergibt sich die sogenannte Masse der Mitfahrer. Hierfür wird mit einem Pauschalgewicht von 75 kg pro Fahrgast (ohne Fahrer) gerechnet.

Detaillierte Erläuterungen zur Masse der Mitfahrer finden Sie im Abschnitt „Rechtliche Hinweise“.

4. Die herstellerseitig festgelegte Masse für Sonderausstattung...

... ist ein von Niesmann+Bischoff pro Grundriss festgelegter Wert für die maximale Masse der bestellbaren Sonderausstattung. Diese Begrenzung soll gewährleisten, dass die Mindestnutzlast, d. h. die gesetzlich vorgeschriebene freie Masse für Gepäck und nachträglich eingebautes Zubehör, bei den von Niesmann+Bischoff ausgelieferten Fahrzeugen auch tatsächlich für die Zuladung zur Verfügung steht. Sollte die Wiegung am Bandende im **Ausnahmefall gleichwohl** ergeben, dass die tatsächliche Zuladungsmöglichkeit die Mindestnutzlast wegen einer zulässigen Gewichtsabweichung nach oben unterschreitet, werden wir vor einer Auslieferung des Fahrzeugs gemeinsam mit Ihrem Handelspartner und Ihnen prüfen, ob wir bspw. das Fahrzeug auflasten, Sitzplätze reduzieren oder Sonderausstattung herausnehmen.

Detaillierte Erläuterungen zu den Auswirkungen der Toleranzen auf die Mindestnutzlast und die Nutzlast finden Sie im Abschnitt „Rechtliche Hinweise“.

5. Das Mehrgewicht von Sonderausstattung und Paketen...

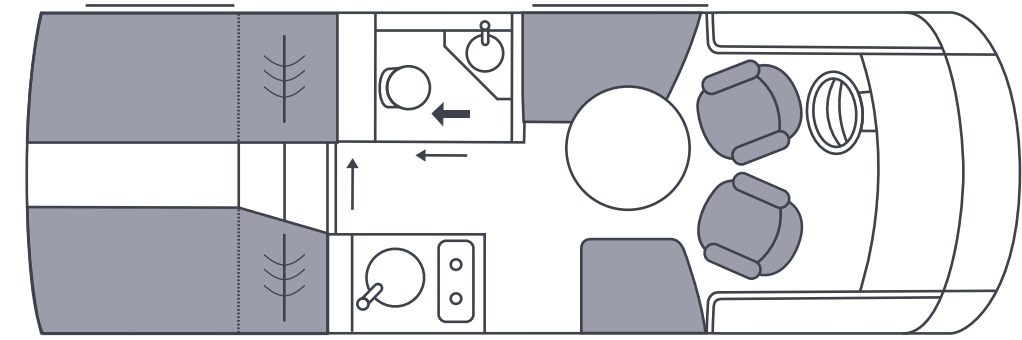
... erhöht die tatsächliche Masse des Fahrzeugs (= Masse in fahrbereitem Zustand plus ausgewählte Sonderausstattung) und verringert die Nutzlast. Der angegebene Wert weist das Mehrgewicht gegenüber der Serienausstattung des jeweiligen Grundrisses aus. Das Gesamtgewicht der ausgewählten Pakete und Sonderausstattung darf die herstellerseitig festgelegte Masse für Sonderausstattung nicht überschreiten.



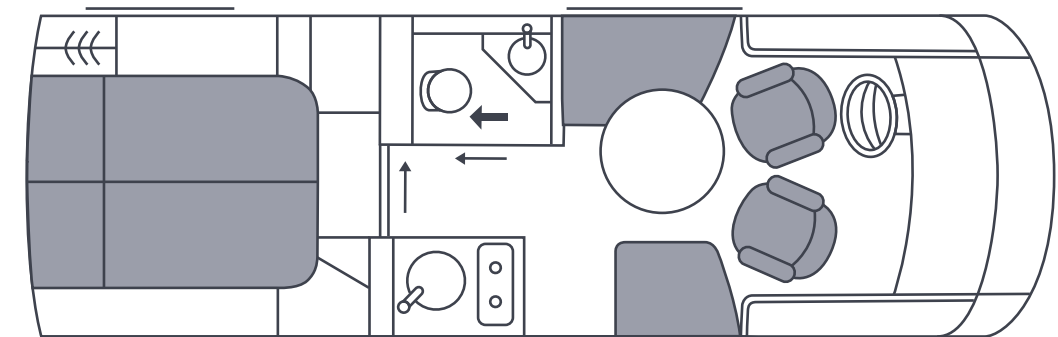
IHR NEUER iSMOVE: GANZ NACH IHREN REGELN.

SERIENAUSSTATTUNG	7
TECHNISCHE DATEN	9
AUSSTATTUNGSPAKETE	13
SONDERAUSSTATTUNG	17
WICHTIGE INFORMATIONEN	25

iSMOVE MODELLÜBERSICHT



6.9 E



7.3 F

SERIENAUSSTATTUNG

FAHRGESTELL

- Fiat Ducato mit 3,5 t zul. Gesamtgewicht
- Turbo-Dieselmotor mit elektronisch geregelter Common-Rail-Direkteinspritzung
- 2,2 l Hubraum, 103 kW / 140 PS
- Schadstoffklasse Euro VI E mit Abgasrückführung
- Manuelles 6-Gang-Getriebe
- Fahrer- und Beifahrerairbag
- Elektronisch geregeltes Anti-blockiersystem (ABS)
- ESP
- ASR, Berganfahrhilfe (Hillholder), elektronisches Sperrdifferential (Traction+) und Bergabfahrhilfe (Hill Descent Control)
- Bereifung mit Traktionsprofil (M+S-Kennung) 225 / 75 R16
- 16"-Leichtmetallfelgen Fiat
- Scheibenbremsen an der Vorder- und Hinterachse
- Elektronische Bremsbelagverschleißanzeige
- Elektronische Bremskraftverteilung (EBD)
- Lichtmaschine mit 14 V / 150 A
- Batterie mit 12 V / 95 Ah
- Kraftstofftank mit 75 l + 19 l AdBlue-Tank
- Start/Stop System
- Automatische Klimaanlage im Fahrerhaus, mit Pollenfilter
- Tempomat

- Komfortfederung an der Vorderachse
- Einzelradaufhängung an Vorder- und Hinterachse
- AL-KO-Leichtbau-Tiefrahmenchassis mit maximaler Rahmenabsenkung (144 mm)
- Feuerverzinkte Rahmenteile und Breitspurfahrwerk
- Versteifung des Fahrgestells mittels 42 mm starker Sandwichbodenplatte, die mit dem AL-KO-Tiefrahmen verschraubt und verklebt ist

FAHRERHAUS

- Flächenbündig verklebte Panorama-Verbundglas-Windschutzscheibe, getönt, mit Grünkeil
- Seitlich abgehängte Außenspiegel
- Original Fiat-Crashbox
- Motorhaube mit großem Öffnungswinkel und Gasdruckaufsteller
- Batterietrennschalter für Starterbatterie
- Gurtintegrierter und um 180° drehbarer Fahrer- u. Beifahrersitz
- Elektrische Lenkung
- Lenkrad höhenverstellbar
- 2 x USB-Ladebuchsen für Tablets und Smartphone
- Ablageschubladen in Seitenkoffer auf Fahrer- u. Beifahrerseite
- Verdunklungsplissee für Fahrer- / Beifahrerfenster
- Isolations-Plissee für die Windschutzscheibe, elektrisch verstellbar, auch als Sonnenblende und Sichtschutz verwendbar
- Außenspiegel, elektrisch verstell- und beheizbar, in Wagenfarbe lackiert

AUFBAU

- Außenwände inkl. Garagenklappe in verwindungssteifer 2-sided-Aluminium-Sandwichbauweise (30 mm) mit Styrofoam-Isolierung
- Dach in verwindungssteifer Sandwichbauweise (30 mm) mit Styrofoam-Isolierung (RTM), innen Aluminium, außen korrosionsfreie GFK-Beschichtung High Strength X-treme inkl. Gelcoat-Versiegelung
- Kältebrückenfreie Wandverbindungstechnik mittels hochverdichteter PU-Hartleisten
- Boxaufbau holzfrei
- Blitzschutz durch Faradaykäfig
- Dach komplett begehbar
- Aluminium-Dachprofileleisten mit Regenwasserführung zur Reduzierung von Seitenwandverschmutzung
- Außenblech glatt, weiß einbrennlackiert
- Versatzfreie Verbindung von Dachplatte und Bugmaske vermeidet den Stau von Regenwasser auf dem Dach
- Seitenschürzen aus glatten Aluminiumprofilen, weiß einbrennlackiert
- Beheizbarer und isolierter Doppelboden mit ca. 270 mm Höhe
- Wasser- und Abwassertank in isoliertem Doppelboden frostsicher integriert
- Massive Aufbautür mit 2-fach-Verriegelung
- Außenliegende, elektrisch bedienbare Doppeleinstiegsstufe inkl. Schürzenblende
- Geräumige, beheizbare Heckgarage mit hochstrapazierfähigem Bodenbelag und Beleuchtung
- Heckgaragenklappe Beifahrerseite mit niedriger Beladungskante
- Garageninnenwand mit Nadelfilz verkleidet
- Verzurrsystem in Heckgarage inkl. 4 verstellbarer Ösen pro Schiene
- Isolationsaufbaufenster, doppelverglaste Kunststoffscheibe im Aluminium-Außenrahmen mit PU-Isolierung, Verdunklungsplissee und Moskitoschutz
- Tagfahrlicht und Rückleuchten in durchlaufender LED-Signatur
- Vorzeltleuchte über Aufbautür

WOHNEN UND SCHLAFEN

- Aufbautür mit Einstiegshilfe, Kleiderhaken und integriertem Abfallbehälter
- Durchgehend ebener Laufboden vom Fahrerhaus bis zum Wohnraum
- Strapazierfähiger Bodenbelag in Holzdielenoptik
- Hochwertige, strapazierfähige Sofapolsterung, in 27 Kombinationen wählbar (zzgl. Leder gegen Aufpreis)
- Wohnsitzpolster mit hohem Sitzkomfort dank Dreilagenschäumkonzept
- Runder Wohnraumtisch mit drehbarer Tischplatte
- Stauraum in Sofa auf Beifahrerseite, mit zusätzlicher Seitenklappe
- Hängeschränke mit Push-to-open-System (Gasdruckstoßdämpfer) für höchsten Bedienkomfort im Wohnraum- und Heckbett-Bereich
- Heckbett(en) mit Lattenrost und komfortabler Kaltschaummatratze
- Power-LED-Spots für Heckbett sowie Wohnraum
- Bettaufstieg mit Nachtbeleuchtung
- Trittstufe mit Stauraumfunktion am Bettaufstieg (nur bei Einzelbetten)
- Leseleuchten am Heckbett
- Heckwandverkleidung "Natural Green"
- Dachluke, 40 x 40 cm
- Anthrazitfarbener Mikrofaserbelag an Decke und Dachlukenrahmen

KÜCHE

- Hochwertiger Zweiflamm-Gas-herd mit elektrischer Zündung
- Einhebelmischarmatur
- Ausziehbares Schneidebrett
- Elektrische Zentralverriegelung der Küchenunterschränke
- Küchenschubladen mit Selbsteinzug, in verschiedenen Designs erhältlich
- Kühlschrank, 106 l, mit integriertem Frosterfach und AES-Automatik
- Dachluke, 40 x 40 cm

BAD UND TOILETTE

- Intelligentes Variobadkonzept mit Schiebewand
- geräumige Dusche mit hinterbeleuchteten Ablagen
- Hochwertige Badschiebetür
- Gesamte Badkabine aus strapazierfähigem GFK
- Einhebelmischarmatur für Waschbecken und Brause
- Waschtisch mit Aufsatzwaschbecken
- Duschrast
- Kassettentoilette mit Trolley-System
- Badausstattung mit Handtuchstange und -haken
- Dachluke mit Fliegenrollo und Verdunklungsplissee

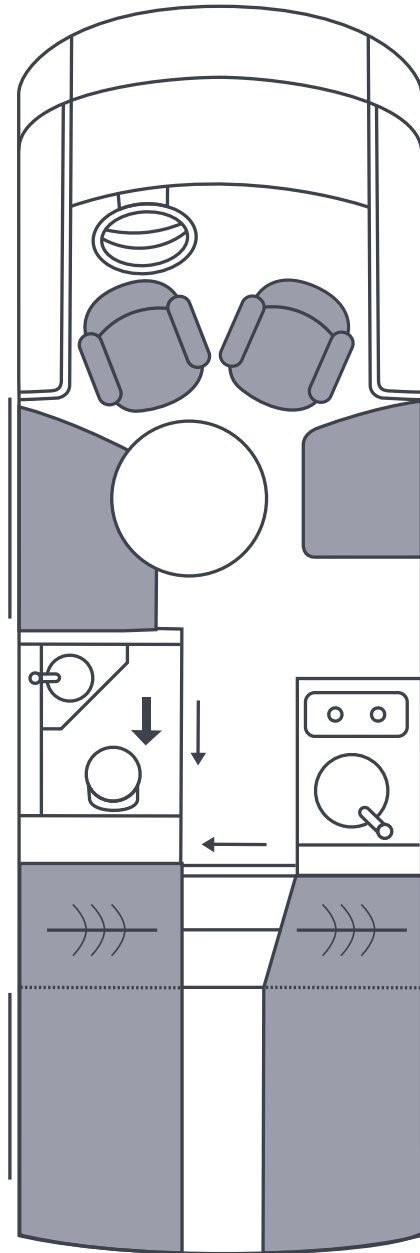
HEIZUNG UND WASSER

- Zentrales, beheizbares Entsorgungsfach auf Fahrerseite mit allen Entleerungsventilen inkl. der Ablasshähne für Wasser und Abwassertank mit großem Querschnitt (1 1/4") für bequeme Entleerung
- Wasser- und Abwassertank frostsicher im beheizbaren Doppelboden
- Oberliegende Reinigungsöffnungen für Wasser- und Abwassertank, vom Wohnraum zugänglich
- Integrierter Warmwasserboiler zur Versorgung aller Entnahmestellen
- Zentrale Druckwasserversorgung über Silent-Pumpe inkl. Filtersystem
- Schraubbare Wasseranschlüsse an Pumpe und Filter
- Gasflaschenraum für 2 x 11 kg Gasflaschen
- Luftheizung von Truma (Combi G)
- Mono Control Crashsensor an Gasdruckregler

ELEKTRONIK

- Zentrale Bordelektrik gut zugänglich in der Heckgarage
- 100 Ah Lithium Batterie
- Ladegerät, 30 A, mit elektronischer Regelung
- Batterieüberwachungssystem mit Schutz vor Überlastung und Tiefentladung
- Automatische Abschaltung der Bordelektrik bei Unterspannung oder Übertemperatur
- 230 V CEE-Anschluss auf Fahrerseite, geschützt im Servicefach
- FI-Personenschutzautomat
- Zentrales Steuer- und Kontrollpanel mit digitalem Anzeigendisplay
- 5 x 230 V Steckdosen und jeweils 2 x USB-Steckdosen im Heckbett, Wohnraum und Fahrerhaus
- Beleuchtung (Deckenspots und Ambiente) in LED-Technik, dimmbar
- LED-Beleuchtung in Heckgarage und Servicefach

TECHNISCHE DATEN



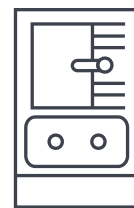
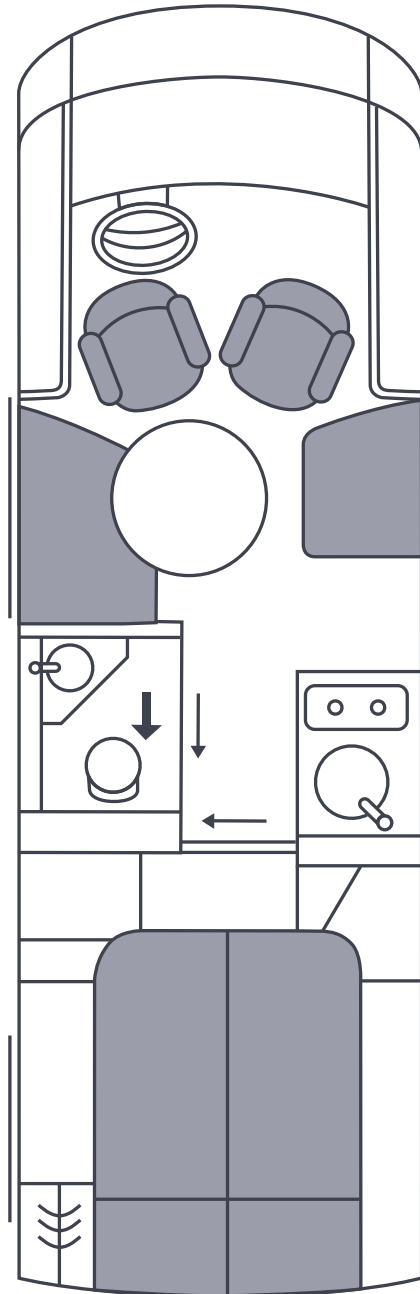
Option: Premium
Küchenzeile

iSmove 6.9 E

Basisfahrzeug	Fiat Ducato, Euro VI E
Chassis / Rahmen	AL-KO-Tiefrahmen AMC 35L (opt.: AMC45H)
Motor	Light Duty Homologation
Typ	4-Zylinder-TD mit VGT Turbolader
Hubraum in cm ³	2.200
Leistung in kW / PS	Multijet 3: 103 / 140 (opt.: 132 / 180)
Maximales Drehmoment in Nm	350 (opt.: 450)
Fahrwerk / Reifen	
Radstand in mm	4.100
Anzahl der Achsen	2
Maße und Gewicht (ohne Zubehör)	
Gesamtlänge in mm	6.995
Gesamtbreite in mm	2.278
Gesamthöhe in mm	2.835
Technisch zulässige Gesamtmasse in kg ¹⁾	3.500 (opt.: 3.700 / 4.500)
Masse in fahrbereitem Zustand in kg ¹⁾	2.850 (2.708 – 2.993)
Herstellerseitig festgelegte Masse für Sonderausstattung in kg ¹⁾	451
Technisch zul. gebremste Anhängelast in kg ^{2) / 3) / 4)}	2.000
Sitzplätze	
Sitzplätze mit Dreipunktsicherheitsgurt ¹⁾	2 (opt.: 3, 4 bzw. 5)
Einzel Sitzbank Fahrerseite (Länge × Breite) in mm	1.190 × 405
Einzel Sitzbank Beifahrerseite (Länge × Breite) in mm	910 × 605
Betten	
Hubbett (Länge × Breite) in mm	1.870 × 1.300
Doppel- / Einzelbetten Heck (Länge × Breite) in mm	2.065 × 735 / 1.975 × 730
Füllmengen	
Kraftstofftank in l	75
AdBlue-Tank in l	19
Wassertank Fahr- / Campingbetrieb in l	20 / 200
Abwassertank in l	130
Stauraum für Gasflasche mit max. 11 kg Füllgewicht	2
Garagenmaße	
Maximale Garagenhöhe in mm	1.197
Maximale Nutzfläche (Länge × Breite) in mm	2.010 × 1.080
Listenpreis in Euro inkl. 20 % MwSt., 21% NoVA und 2.520 Euro CO₂-Steuer für 140 PS*	133.251
Listenpreis in Euro inkl. 20 % MwSt., 32% NoVA und 6.580 Euro CO₂-Steuer für 180 PS*	153.144

*inkl. Transport, Typisierung und Auslieferungspauschale; abzüglich 350 Euro Abzugsposten; 41 kg Mehrgewicht bei Motorisierung 180 PS

TECHNISCHE DATEN



Option: Premium
Küchenzeile

iSmove 7.3 F

Basisfahrzeug	Fiat Ducato, Euro VI E
Chassis / Rahmen	AL-KO-Tiefrahmen AMC 35L (opt.: AMC45H)
Motor	Light Duty Homologation
Typ	4-Zylinder-TD mit VGT Turbolader
Hubraum in cm ³	2.200
Leistung in kW / PS	Multijet 3: 103 / 140 (opt.: 132 / 180)
Maximales Drehmoment in Nm	350 (opt.: 450)
Fahrwerk / Reifen	
Radstand in mm	4.100
Anzahl der Achsen	2
Maße und Gewicht (ohne Zubehör)	
Gesamtlänge in mm	7.295
Gesamtbreite in mm	2.278
Gesamthöhe in mm	2.835
Technisch zulässige Gesamtmasse in kg ¹⁾	3.500 (opt.: 3.700 / 4.500)
Masse in fahrbereitem Zustand in kg ¹⁾	2.930 (2.784 – 3.077)
Herstellerseitig festgelegte Masse für Sonderausstattung in kg ¹⁾	368
Technisch zul. gebremste Anhängelast in kg ^{2) / 3) / 4)}	2.000
Sitzplätze	
Sitzplätze mit Dreipunktsicherheitsgurt ¹⁾	2 (opt.: 3, 4 bzw. 5)
Einzel Sitzbank Fahrerseite (Länge × Breite) in mm	1.190 × 405
Einzel Sitzbank Beifahrerseite (Länge × Breite) in mm	910 × 605
Betten	
Hubbett (Länge × Breite) in mm	1.870 × 1.300
Doppel- / Einzelbetten Heck (Länge × Breite) in mm	2.000 × 1.380
Füllmengen	
Kraftstofftank in l	75
AdBlue-Tank in l	19
Wassertank Fahr- / Campingbetrieb in l	20 / 200
Abwassertank in l	130
Stauraum für Gasflasche mit max. 11 kg Füllgewicht	2
Garagenmaße	
Maximale Garagenhöhe in mm	1.197
Maximale Nutzfläche (Länge × Breite) in mm	2.010 × 1.080

Listenpreis in Euro inkl. 20 % MwSt., 21% NoVA und 2.520 Euro CO₂-Steuer für 140 PS* **136.936**

Listenpreis in Euro inkl. 20 % MwSt., 32% NoVA und 6.580 Euro CO₂-Steuer für 180 PS* **157.117**

*inkl. Transport, Typisierung und Auslieferungspauschale; abzüglich 350 Euro Abzugsposten; 41 kg Mehrgewicht bei Motorisierung 180 PS



AUSSTATTUNGSPAKETE

CP – Comfort Paket

Code	Bezeichnung	Mehr- gewicht ⁵⁾	Preis in EUR inkl. 20% Mwst. ohne NoVA
V8013090	CP – Comfort Paket	15	
V3012014	Panoramadachluke (Midi-Heki) über Wohnraum		797
V2082012	Komfortsitze für Fahrer und Beifahrer (Aguti), neigungs- und höhenverstellbar, in Polsterstoff bezogen (anstelle von Original-Fiat-Sitzen)		1.029
V40540102	Akustikverkleidung an den Seitenwänden		1.976
V4034015	Komfortmatratze inkl. Lattoflex-Schlafsystem für Heckbett(en)		696
V5013613	Intuitives Beleuchtungskonzept (Bewegungs- und Lichtsensoren für Nachtflurbeleuchtung und Variobad sowie automatische Beleuchtung für Wohnraum, Heckgarage und Versorgungsfach über Tür- und Klappenkontakten)		1.341
V30300J	Fliegenschutz-Schiebetür für Aufbau­tür		323
Summe der Einzelpreise:			6.161
Abzüglich Preisvorteil bei Kauf des gesamten Pakets:			-3.247
Paketpreis			2.914

FCP – Fahr-Comfort Paket

Code	Bezeichnung	Mehr- gewicht ⁵⁾	Preis in EUR für 140 PS inkl. 21% NoVA und 20% MwSt.	Preis in EUR für 180 PS inkl. 32% NoVA und 20% MwSt.
V8040098	FCP – Fahr-Comfort Paket	1		
V2096512	Digitales Cockpit		1.292	1.392
V2054512	Lenkrad/Schaltknopf in Leder		403	434
V20610J	Lenkrad mit Bedienelementen für Radio		308	332
V5029510	Wireless Phone Charger		486	524
Summe der Einzelpreise:			2.488	2.682
Abzüglich Preisvorteil bei Kauf des gesamten Pakets:			-498	-536
Paketpreis			1.991	2.146

AUSSTATTUNGSPAKETE

MMP – Multimedia Paket

Code	Bezeichnung	Mehr- gewicht ⁵⁾	Preis in EUR für 140 PS inkl. 21% NoVA und 20% MwSt.	Preis in EUR für 180 PS inkl. 32% NoVA und 20% MwSt.	Preis in EUR inkl. 20% Mwst. ohne NoVA
V8020012	MMP – Multimedia Paket	44			
V5073013	Radiovorbereitung „Basic“, bestehend aus vier Lautsprechern inkl. Antenne FM/DAB+		816	880	
V50400128	Navigationsgerät mit 7" Touchscreen, inkl. Radio mit DAB+, Bluetooth		1.765	1.903	
V5042010	Rückfahrkamera hinter Lilien-Emblem		699	754	
V5054514	Smart LED TV 32", inkl. Triple Tuner, Bluetooth 4.2, in Wohnraum		2.121	2.286	
V50440116	Sat.-Anlage Oyster Cytrac Vision (ohne Receiver)		4.728	5.095	
	Summe der Einzelpreise:		10.129	10.920	
	Abzüglich Preisvorteil bei Kauf des gesamten Pakets:		-2.440	-2.630	
	Paketpreis		7.690	8.290	
	Mögliche Upgrades, Aufpreis zum MMP – Multimedia Paket				
V50400129	Navigationsgerät mit 9" Touchscreen anstelle Code V50400128	0	818	881	
V50440117	Sat.-Anlage Oyster Cytrac, Twin-Anlage, (ohne Receiver) anstelle Code V50440116	0,5			504

MP1 – Multimedia Paket ohne Satellit-Anlage

Code	Bezeichnung	Mehr- gewicht ⁵⁾	Preis in EUR für 140 PS inkl. 21% NoVA und 20% MwSt.	Preis in EUR für 180 PS inkl. 32% NoVA und 20% MwSt.	Preis in EUR inkl. 20% Mwst. ohne NoVA
V8020026	MP1 – Multimedia Paket ohne Satellit-Anlage	21			
V5073013	Radiovorbereitung „Basic“, bestehend aus vier Lautsprechern inkl. Antenne FM/DAB+			816	880
V50400128	Navigationsgerät mit 7" Touchscreen, inkl. Radio mit DAB+, Bluetooth			1.765	1.903
V5042010	Rückfahrkamera hinter Lilien-Emblem			699	754
V5054514	Smart LED TV 32", inkl. Triple Tuner, Bluetooth 4.2, in Wohnraum			2.121	2.286
	Summe der Einzelpreise:			5.402	5.823
	Abzüglich Preisvorteil bei Kauf des gesamten Pakets:			-1.403	-1.512
	Paketpreis			3.999	4.311
	Mögliches Upgrade, Aufpreis zum MP1 – Multimedia Paket				
V50400129	Navigationsgerät mit 9" Touchscreen anstelle Code V50400128	0		818	881

WP – Winter Paket

Code	Bezeichnung	Mehr- gewicht ⁵⁾	Preis in EUR für 140 PS inkl. 21% NoVA und 20% MwSt.	Preis in EUR für 180 PS inkl. 32% NoVA und 20% MwSt.
V8031020	WP – Winter Paket	49		
V5028014	Warmwasserheizung mit thermostatischer Regelung, Heizpatrone und Touchscreen-Bedienpanel		3.282	3.538
V5062010	Motorwärmetauscher (nutzt das Kühlwasser des Motors zur Wohnraumbeheizung, nur in Verbindung mit Warmwasserheizung, Code V5028014)		1.292	1.392
V30480J	Isolierdoppelverglasung für Fahrer- und Beifahrerfenster		1.173	1.265
	Summe der Einzelpreise:		5.747	6.195
	Abzüglich Preisvorteil bei Kauf des gesamten Pakets:		-1.256	-1.354
	Paketpreis		4.491	4.841

PK – Premium Küchenzeile

Code	Bezeichnung	Mehr- gewicht ⁵⁾	Preis in EUR inkl. 20% Mwst. ohne NoVA
V4029510	PK – Premium Küchenzeile	25	
V40310131	Kompressorkühlschublade 138 l inkl. separatem Gefrierfach (12 l) und elektrischer Zentralverriegelung		1.482
V4016510	Gastronormbehälter für Kompressorkühlschublade		121
V4050012	Mineralwerkstoffoberfläche		1.079
V40540102	Küchenarbeitsflächenerweiterung dank Auszug		232
V4029810	Elektrischer Küchenlift mit indirekter Beleuchtung und 230-V-Steckdose		1.271
	Summe der Einzelpreise:		4.185
	Abzüglich Preisvorteil bei Kauf des gesamten Pakets:		-2.198
	Paketpreis		1.987

SONDERAUSSTATTUNG

CP: Comfort Paket
FCP: Fahr-Comfort Paket
WP: Winter Paket

Fahrgestell Fiat Ducato

Code	Bezeichnung	Mehr- gewicht ⁵⁾	In Paket	Preis in EUR für 140 PS inkl. 21% NoVA und 20% MwSt.	Preis in EUR für 180 PS inkl. 32% NoVA und 20% MwSt.	Preis in EUR inkl. 20% Mwst. ohne NoVA
V100601604	Fiat Ducato Light 3,5 t, 180 PS (Heavy Duty Homologiert) ^{5) / 6)}	16		5.202	5.607	
V100601605	Fiat Ducato Maxi 4,5 t, 140 PS (Light Duty Homologiert) ^{5) / 6)}	25		2.453		
V100601607	Fiat Ducato Maxi 4,5 t, 180 PS (Heavy Duty Homologiert) ^{5) / 6)}	41			8.251	
V201103700	Auflastung auf 3,7 t (nicht in Verbindung mit Fiat Ducato Maxi) ^{5) / 6)}	0		308	332	
V201103500	Ablastung auf 3,5 t (nur in Verbindung mit Fiat Ducato Maxi, vorbehaltlich Gewichtsprüfung) ^{5) / 6)}	0		308	332	
V2096512	Digitales Cockpit	0	FCP	1.292	1.392	
V7002810	Bordwerkzeug und Tirefit	8,5		165	178	
V20420A	Automatisches Wandlergetriebe ZF AT9	18		4.491	4.841	
V2007116	Anhängerkupplung, abnehmbar	30		1.955	2.108	
V2045510	Kurbelstützen (manuell) hinten	9				327
V2082012	Komfortsitze für Fahrer und Beifahrer (Aguti), neigungs- und höhenverstellbar, in Polyesterstoff bezogen (anstelle von Original-Fiat-Sitzen)	0	CP	1.209	1.303	
V2082017	Aguti-Komfortsitze für Fahrer- und Beifahrer mit Sitzheizung und Lordosenstütze (nur in Ver- bindung mit V208012 oder Comfort Paket, V8013090)	0,5		910	981	
V2051090	Kraftstofftank 90 l	14		113	121	
V2077113	LED-Abblend- und Fernlicht	5		1.528	1.648	
V2062113	Nebelscheinwerfer in LED	1,5		354	382	
V2054512	Lenkrad und Schaltknäuf in Leder	0	FCP	403	434	
V20610J	Lenkrad mit Bedienelementen für Radio	0,5	FCP	308	332	
V2021044	Leichtmetallfelgen 18", matt schwarz (nur in Verbindung mit Fiat Ducato Maxi, 180 PS Heavy Duty Homologiert), Schneeketten nicht zulässig	17		3.424	3.691	
V5029510	Wireless Phone Charger	0,5	FCP	486	524	



V2021044 Leichtmetallfelgen 18"



V20420A Automatisches Wandlergetriebe

Exterieur

Code	Bezeichnung	Mehr- gewicht ⁵⁾	In Paket	Preis in EUR für 140 PS inkl. 21% NoVA und 20% MwSt.	Preis in EUR für 180 PS inkl. 32% NoVA und 20% MwSt.	Preis in EUR inkl. 20% Mwst. ohne NoVA
V8011311	Clou Line Design (lackierter Kühlergrill inkl. Chromapplikationen, Chromapplikationen an Front- und Heckscheinwerfer)	2		1.043	1.124	
V7004511	Chromteile außen beschichtet in Schwarz Matt (Aufpreis zu Clou Line Design, Code V8011311)	0		818	881	
V7004039	Akzentdesign Maxi Carbon Optik (Dekorfolie auf Seitenwand)	1,5				1.704
V7004035	Akzentdesign Maxi Lava Orange (Dekorfolie auf Seitenwand)	1				1.603
V7004038	Akzentdesign Maxi Rhodium Silber (Dekorfolie auf Seitenwand)	1				1.603
V7004116	Individualisierung mit Dekorfolie Carbon Optik (Designaufkleber an Front-, Heckwand, Schürzen und Spiegelkappen)	0,5				806
V7004114	Individualisierung mit Dekorfolie Lava Orange (Designaufkleber an Front-, Heckwand, Schürzen und Spiegelkappen)	0,5				806
V7004113	Individualisierung in Karmin Rot (Design- aufkleber an Front-, Heckwand, Schürzen und Spiegelkappen)	0,5				806
V3003028	Außenfarbe in "Eifelgrau" anstelle weiß, Dach weiß (nur möglich in Verbindung mit Clou Line Design, Code V8011311)	2		8.282	8.928	
V3009011	Frischluchtventilator über Küche anstelle Serien- dachluke (nicht in Verbindung mit Dachklima- anlage, Code V5033014)	1				402
V30480J	Isolierdoppelverglasung für Fahrer- und Beifahrerfenster	14	WP	1.173	1.265	
V3011014	Panoramadachluke (Midi-Heki) über Heck- bett(en)	8				797
V3012014	Panoramadachluke (Midi-Heki) über Wohnraum	8	CP			797



V3009011 Frischluftventilator



V2092511 Stauraumkiste



V3003028 Außenfarbe Eifelgrau

SONDERAUSSTATTUNG

CP: Comfort Paket
WP: Winter Paket
PK: Premium Küchenzeile

Exterieur

Code	Bezeichnung	Mehr- gewicht ⁵⁾	In Paket	Preis in EUR für 140 PS inkl. 21% NoVA und 20% MwSt.	Preis in EUR für 180 PS inkl. 32% NoVA und 20% MwSt.	Preis in EUR inkl. 20% Mwst. ohne NoVA
V3031510	Zusätzliche Garagenklappe auf Fahrerseite (gleiche Maße wie Beifahrerseite)	7				1.049
V30620	Regalsystem in Garage auf Fahrerseite	1				292
V2092511	Stauraumkiste ausziehbar auf Beifahrerseite	10				604
V2092510	Stauraumkiste ausziehbar auf Fahrerseite (nicht in Verbindung mit Gastank, Code V5025511)	11				604
V20391J	Windschutzscheibe beheizt	1		823	888	
V30522170	Markise 5,0 m manuell mit LED-Beleuchtung	61				1.755
V30522155	Markise 4,25 m manuell mit LED-Beleuchtung	41,5				1.508

Interieur

Code	Bezeichnung	Mehr- gewicht ⁵⁾	In Paket	Preis in EUR inkl. 20% Mwst. ohne NoVA
V40540102	Akustikverkleidung an den Seitenwänden	3	CP	1.976
V7006011	Feuerlöscher	3		130
V30300J	Fliegenschutz-Schiebetür für Aufbau­tür	4	CP	323
V4016510	Gastro Norm Behälter für Kompressorkühlschublade (nur lieferbar in Verbindung mit Premium Küchenzeile, Code V4029510)	0,5	PK	121
V4018016	Hängeschrankklappen in Walnut Planked (Walnuss dunkel)	0		0
V4018015	Hängeschrankklappen in Breeze Oak (Eiche Hell)	0		0
V4018014	Hängeschrankklappen in White Planked (Matt weiß)	0		0
V3037210	Heckwandverkleidung im Schlafraum in Carbon	0		978
V3037211	Heckwandverkleidung im Schlafraum in Petrol	0		489
V3037212	Heckwandverkleidung im Schlafraum in Olivegreen	0		489
V40220M	Hubbett manuell mit Komfortmatratze und Lattenrost	30		897
V5013613	Intuitives Beleuchtungskonzept (Bewegungs- und Lichtsensoren für Nachtflurbeleuchtung und Variobad sowie automatische Beleuchtung für Wohnraum, Heckgarage und Versorgungsfach über Tür- und Klappenkontakten)	0	CP	1.341
V5030090	Kaffeautomat (Kapselmaschine 230V)	2		150
V4034015	Komfortmatratze inkl. Lattoflex Schlafsystem für Heckbett(en)	0	CP	696
V40310131	Kompressorkühlschublade 138 l inkl. separatem Gefrierfach (12 l) und elektrischer Zentralverriegelung (nur lieferbar in Verbindung mit Premium Küchenzeile, Code V4029510)	13	PK	1.482
V4029011	Küchenarbeitsflächenerweiterung dank Auszug (nur lieferbar in Verbindung mit Premium Küchenzeile, Code V4029510)	2,5	PK	232
V403001005	Küchenfronten in Walnut Planked (Walnuss dunkel), beim 7.3 F inkl. Heckbettschubladen	0		0
V403001004	Küchenfronten in Breeze Oak (Eiche hell), beim 7.3 F inkl. Heckbettschubladen	0		0
V403001003	Küchenfronten in White Planked (Matt weiß), beim 7.3 F inkl. Heckbettschubladen	1		0

Interieur

Code	Bezeichnung	Mehr- gewicht ⁵⁾	In Paket	Preis in EUR inkl. 20% Mwst. ohne NoVA
V4050012	Mineralwerkstoffoberfläche in der Küche (nur lieferbar in Verbindung mit Premium Küchenzeile, Code V4029510)	4	PK	1.079
V4029810	Elektrischer Küchenlift mit indirekter Beleuchtung und 230 V Steckdose (nur lieferbar in Verbindung mit Premium Küchenzeile, Code V4029510)	5	PK	1.291
V4048017	Verschiebbarer Klapptisch inkl. Bodenschienen anstelle Serie (runder Tisch)	3		287
V60260J	Zusatzmatratze zwischen den Einzelbetten	5		197

Code	Bezeichnung	Mehr- gewicht ⁵⁾	In Paket	Preis in EUR für 140 PS inkl. 21% NoVA und 20% MwSt.	Preis in EUR für 180 PS inkl. 32% NoVA und 20% MwSt.
V4044024	Sofa Fahrerseite zur L-Sitzbank umbaubar (4 Gurtsitze gesamt) inkl. klappbarer Tischplatte und schiebbarem Tisch dank Bodenschienensystem	45		1.588	1.712
V4062612	Zusätzlicher gurtintegrierter Sitz inkl. ISOFIX in Sofa auf Beifahrerseite (Zulassung für 3 Personen, beziehungsweise 5 Personen mit Code V4044024)	37		1.062	1.144
V6020012	Teppichboden im Fahrerhaus	4	CP	175	189

Heizung, Klima

Code	Bezeichnung	Mehr- gewicht ⁵⁾	In Paket	Preis in EUR inkl. 20% Mwst. ohne NoVA
V5028013	Luftheizung mit Heizpatrone Combi 6 E, 1.800 W	0		679
V5028014	Warmwasserheizung mit thermostatischer Regelung, Heizpatrone und Touchscreen-Bedienpanel, mit separatem Heizkreislauf im Schlafraum	29	WP	2.793
V5020012	Fußbodenheizung (nur in Verbindung mit Code V5028014, Warmwasserheizung)	5		595
V5033014	Dachklimaanlage anstelle Seriendachluke (2.400 W Kühlleistung, 1.700 W Heizleistung, nicht in Verbindung mit Frischluftventilator, Code V3009011)	36		2.713
V5028810	iNet Box zur Steuerung der Heizung- und/oder Dachklimaanlage (SIM-Karte erforderlich, nicht im Preis beinhaltet)	1		590

Code	Bezeichnung	Mehr- gewicht ⁵⁾	In Paket	Preis in EUR für 140 PS inkl. 21% NoVA und 20% MwSt.	Preis in EUR für 180 PS inkl. 32% NoVA und 20% MwSt.
V5062010	Motorwärmetauscher (nutzt das Kühlwasser des Motors zur Wohnraumbeheizung, nur in Verbindung mit Code V5028014, Warmwasserheizung)	6	WP	1.292	1.392
V5028210	Erweiterungssatz für Warmwasserheizung (Fahrerhauslüftung mit Warmwasserheizung verbunden, bedienbar über extra Touchscreen-Panel, nur in Verbindung mit Motorwärmetauscher, Code V5062010 und Warmwasserheizung, Code V5028014)	8,5		1.884	2.031

SONDERAUSSTATTUNG

MMP: Multimedia Paket
MP1: Multimedia Paket ohne
 Satellit-Anlage

Gas, Wasser, Sanitär

Code	Bezeichnung	Mehr- gewicht ⁵⁾	In Paket	Preis in EUR inkl. 20% Mwst. ohne NoVA
V50100J	Außendusche in Garage	1		297
V5025210	Entfall Gasflaschenkasten, dafür Regalsystem in Garage (nur in Verbindung mit Gastank, Code V5025511)	-1		0
V50010J	Elektrische Entleerung für Abwassertank	0		160
V5049510	Service-Kamera bei Entsorgungsfach über Ablaufrohr der optionalen Festtanktoilette mit Anzeige über Doppel-DIN-Monitor im Armaturenbrett (nur in Verbindung mit Navigationsgerät, Code V50400129 oder V50400128)	1		398
V5053013	Festtanktoilette (Keramik) mit 120 l Tank und elektrischer Schieberfunktion	37		1.407
V50230J	Gasanschluss in Seitenwand	1		197
V50250J	Gasfilter (2 Stück) für Campinggasflaschen (nur in Verbindung mit Gasströmungswächter, Code V5026013)	1		205
V5025511	Gastank 50 l / 20 kg mit Füllstandsanzeige	37		1.814
V5053015	Keramikschüssel für Kassetten-toilette (Serie bei Festtanktoilette, Code V5053013)	10		197
V50270J	Narkosegasalarm	3		499
V3064012	SOG Toilettenentlüftung	0		297
V5026013	Truma DuoControl CS Gasströmungswächter	1		287
V5003510	Entsorgungsschlauch (Abwasserschlauchset) in Aufnahme-rohr	0		182

Bordtechnik

Code	Bezeichnung	Mehr- gewicht ⁵⁾	In Paket	Preis in EUR für 140 PS inkl. 21% NoVA und 20% MwSt.	Preis in EUR für 180 PS inkl. 32% NoVA und 20% MwSt.	Preis in EUR inkl. 20% Mwst. ohne NoVA
V5005012	Alarmanlage (Türkontakte an Aufbau- und Garagenklappen, Innenraumüberwachung, abschaltbar)	1		1.403	1.512	
V5033810	Kombiladegerät 70 A mit Wechselrichter von 12 V auf 230 V, 1.600 W (nur in Verbindung mit zweiter Aufbaubatterie, Code V5012514)	12				2.914
V5012514	Lithium Batterie 1 x 100 Ah zusätzlich (Gesamt 2)	17				1.805
V5012612	Lithium Batterie 2 x 100 Ah zusätzlich (Gesamt 3)	33				3.610
V20650J	Rückfahrwarner	0		450	485	
V5047010	Verkabelung für Solaranlage	0,5				212
V5047024	Solaranlage 2 x 110 W (Gesamt 220 W)	20				2.208
V5050510	Steckdose 230 V in Garage	0,5				247
V3071017	Zentralverriegelung für Aufbau-tür und Garagen-klappe	1		1.171	1.262	

Multimedia

Code	Bezeichnung	Mehr- gewicht ⁵⁾	In Paket	Preis in EUR für 140 PS inkl. 21% NoVA und 20% MwSt.	Preis in EUR für 180 PS inkl. 32% NoVA und 20% MwSt.	Preis in EUR inkl. 20% Mwst. ohne NoVA
V5071510	LTE- und WiFi-Router für eigenes Netzwerk mit hoher Reichweite (SIM-Karte erforderlich, nicht im Preis beinhaltet)	1				1.301
V50400129	Navigationsgerät mit 9" Touchscreen, inkl. Radio mit DAB+, Bluetooth (nur in Verbindung mit Radiovorbereitung, Code V5073013), Aufpreis zum Multimedia Paket MMP oder MP1: 690 Euro	3		2.583	2.785	
V50400128	Navigationsgerät mit 7" Touchscreen, inkl. Tuner mit DAB+, Bluetooth (nur in Verbindung mit Radiovorbereitung Code V5073013)	3	MMP + MP1	1.765	1.903	
V5073013	Radiovorbereitung „Basic“, bestehend aus vier Lautsprechern inkl. Antenne FM/DAB+	6	MMP + MP1	816	880	
V5042010	Rückfahrkamera hinter Lilien-Emblem, ohne Bildschirm	1	MMP + MP1	699	754	
V50440116	Sat.-Anlage Oyster Cytrac (ohne Receiver)	20	MMP			4.024
V50440117	Sat.-Anlage Oyster Cytrac, Twin-Anlage, (ohne Receiver), Aufpreis zum Multimedia Paket MMP: 500 Euro	20,5				4.528
V5054514	Smart LED TV 32", inkl. Triple Tuner, Bluetooth 4.2, in Wohnraum	5	MMP + MP1			1.805
V5055011	Smart LED TV 22" im Schlafraum (nur in Verbindung mit Twin Anlage, Code V50440117)	5				897
V5047510	Sonos Soundbar inkl. 250 W Wechselrichter	4,5				746



V5025210 Regalsystem in Garage



V5053013 Festtanktoilette



V5025511 Gastank 50 l / 20 kg



V5012612 Lithium Batterie



V5054514 Smart LED TV 32"



V5047510 Sonos Soundbar

SONDERAUSSTATTUNG

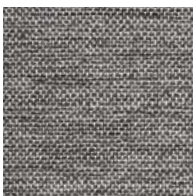
Stilwelten und Polster

Code	Bezeichnung	Mehr- gewicht ⁵⁾	In Paket	Preis in EUR inkl. 20% Mwst. ohne NoVA
Sitzpolster inkl. Fahrer- und Beifahrersitz				
V100707002	Shadow (Stoff, anthrazit)	0		0
V100707006	Grey (Stoff, grau)	0		0
V100707003	Temptation (Leder, beige)	2		2.914
V100707004	Attraction (Leder, anthrazit)	2		2.914
V100707008	Sensation (Leder, braun)	2		2.914
Rückenpolster, Ausführung „Kiss“				
V100807013	Grand Cru Nr. 1	0		0
V100807015	Grand Cru Nr. 3	0		0
V100807016	Grand Cru Nr. 4	0		0
V100807018	Grand Cru Nr. 6	0		0
V100807019	Grand Cru Nr. 7	0		0
V100807022	Grand Cru Nr. 10	0		0
V100807033	Grand Cru Nr. 14	0		0
V100807034	Grand Cru Nr. 15	0		0
V100807035	Grand Cru Nr. 16	0		0
V100807026	Leder, beige	2		998
V100807027	Leder, anthrazit	2		998
V100807037	Leder, braun	2		998

Sitzpolster inkl. Fahrer- und Beifahrersitz



Shadow
(Stoff, anthrazit)



Grey
(Stoff, grau)



Temptation
(Leder, beige)



Attraction
(Leder, anthrazit)



Sensation
(Leder, braun)

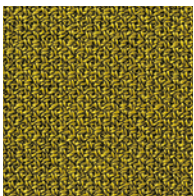
Rückenpolster



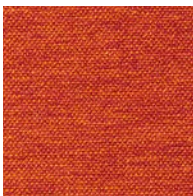
Grand Cru Nr. 1



Grand Cru Nr. 3



Grand Cru Nr. 4



Grand Cru Nr. 6



Grand Cru Nr. 7



Grand Cru Nr. 10



Grand Cru Nr. 14



Grand Cru Nr. 15



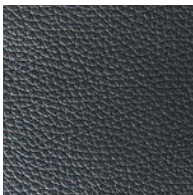
Grand Cru Nr. 16



Leder, beige



Leder, braun



Leder, anthrazit

5) auf Seite 25

WICHTIGE INFORMATIONEN



¹⁾ Bei der angegebenen **Masse in fahrbereitem Zustand** handelt es sich um einen im Typpenehmigungsverfahren festgelegten Standardwert. Aufgrund von Fertigungstoleranzen kann die real gewogene Masse in fahrbereitem Zustand vom oben angegebenen Wert abweichen. Abweichungen von bis zu $\pm 5\%$ der Masse in fahrbereitem Zustand sind rechtlich zulässig und möglich. Die zulässige Spanne in Kilogramm ist im Klammerzusatz hinter der Masse in fahrbereitem Zustand angegeben.

Bei der **herstellereitig festgelegten Masse für Sonderausstattung** handelt es sich um einen für jeden Typ und Grundriss ermittelten kalkulatorischen Wert, mit dem Niesmann+Bischoff festlegt, wieviel Gewicht für werkseitig eingebaute Sonderausstattung maximal zur Verfügung steht. Die Begrenzung der Sonderausstattung soll gewährleisten, dass die Mindestnutzlast, d.h. die gesetzlich vorgeschriebene freie Masse für Gepäck und nachträglich eingebautes Zubehör, bei den von Niesmann+Bischoff ausgelieferten Fahrzeugen auch tatsächlich für die Zuladung zur Verfügung steht.

Das reale Gewicht Ihres Fahrzeugs ab Werk kann erst bei Wiegung am Bandende ermittelt werden. Sollte die Wiegung **im Ausnahmefall** ergeben, dass die tatsächliche Zuladungsmöglichkeit trotz der Begrenzung der Sonderausstattung die Mindestnutzlast wegen einer zulässigen Gewichtsabweichung nach oben unterschreitet, werden wir vor einer Auslieferung des Fahrzeugs gemeinsam mit Ihrem Handelspartner und Ihnen prüfen, ob wir bspw. das Fahrzeug auflasten, Sitzplätze reduzieren oder Sonderausstattung herausnehmen.

Die **technisch zulässige Gesamtmasse** des Fahrzeugs sowie die **technisch zulässige Gesamtmasse auf der Achse** dürfen nicht überschritten werden.

Ausführliche Hinweise & Erläuterungen zur Gewichtsthematik und zur Konfiguration des Fahrzeugs finden Sie im **Abschnitt Rechtliche Hinweise**.

²⁾ Das zulässige Zuggesamtgewicht darf bei Chassis AMC 35 L 5.500 kg, bei Chassis Maxi 6.000 kg nicht übersteigen.

³⁾ Die Angabe zur „technisch zulässigen gebremsten Anhängelast“ stellt einen Maximalwert da, der von der tatsächlichen Fahrzeugmasse inkl. Personen und Beladung abhängt. Die technisch zulässige gebremste Anhängelast darf nicht überschritten werden.

⁴⁾ Alle Angaben zum Zuggesamtgewicht gelten für eine maximale Steigung von 12% beim Anfahren am Berg.

⁵⁾ Der werkseitige Einbau von Sonderausstattung erhöht die tatsächliche Masse des Fahrzeugs und verringert die Nutzlast. Das angegebene Mehrgewicht für Pakete und Sonderausstattung weist das Mehrgewicht gegenüber der Serienausstattung des jeweiligen Modells bzw. Grundrisses aus.

Das Gesamtgewicht der ausgewählten Sonderausstattung darf die in den Modellübersichten angegebene **herstellereitig festgelegte Masse für Sonderausstattung nicht überschreiten**. Hierbei handelt es sich um einen für jeden Typ und Grundriss ermittelten kalkulatorischen Wert, mit dem Niesmann+Bischoff festlegt, wieviel Gewicht für werkseitig eingebaute Sonderausstattung maximal zur Verfügung steht.

Ausführliche Hinweise und Erläuterungen zur Gewichtsthematik finden Sie im **Abschnitt Rechtliche Hinweise**.

⁶⁾ Bei einer Auflastung erhöht sich die herstellereitig festgelegte Masse für Sonderausstattung. Die Erhöhung ergibt sich aus der höheren Nutzlast durch das alternative Fahrgestell. Hiervon sind das erhöhte Eigengewicht des alternativen Fahrgestells sowie insbesondere das Gewicht für ggf. verpflichtende schwerere Motorvarianten (z. B. 180 PS) abzuziehen.

Rechtliche Hinweise zu Gewichtsbezogenen Angaben

Die Gewichtsangaben und -prüfungen für Wohnmobile sind EU-weit einheitlich in der EU-Durchführungsverordnung Nr. 2021/535 (bis September 2022: EU-Durchführungsverordnung Nr. 1230/2012) geregelt. Die wesentlichen Begrifflichkeiten und rechtlichen Vorgaben aus dieser Verordnung haben wir für Sie nachstehend zusammengefasst und erläutert. Unsere Händler und der Niesmann+Bischoff-Konfigurator auf unserer Website bieten Ihnen für die Konfiguration Ihres Fahrzeugs ergänzende Hilfestellung.

1. Technisch zulässige Gesamtmasse

Die technisch zulässige Gesamtmasse (auch: technisch zulässige Höchstmasse in beladenem Zustand) des Fahrzeugs (z. B. 3.500 kg) ist eine vom Hersteller festgelegte Massevorgabe, die das Fahrzeug nicht überschreiten darf. Angaben zur technisch zulässigen Gesamtmasse des von Ihnen gewählten Modells finden sich in den technischen Daten. Überschreitet das Fahrzeug im praktischen Fahrbetrieb die technisch zulässige Gesamtmasse, ist dies eine Ordnungswidrigkeit, die mit einem Bußgeld belegt werden kann.

2. Masse in fahrbereitem Zustand

Vereinfacht gesagt handelt es sich bei der Masse in fahrbereitem Zustand um das Grundfahrzeug mit Serienausstattung plus einem gesetzlich festgelegten Pauschalgewicht von 75 kg für den Fahrer. Hierin sind im Wesentlichen die folgenden Positionen enthalten:

- das Leergewicht des Fahrzeugs samt Aufbau einschließlich eingefüllter Betriebsstoffe wie Schmierfette, Öle und Kühlflüssigkeiten;
- die Serienausstattung, d. h. alle Ausstattungsgegenstände, die im werkseitig eingebauten Lieferumfang standardmäßig enthalten sind;
- der zu 100 % gefüllte Frischwasertank im Fahrbetrieb (Fahrbefüllung gemäß Herstellerangaben; 20 Liter) und eine zu 100 % gefüllte Alu-Gasflasche mit einem Gewicht von 16 kg;

- der zu 90 % gefüllte Kraftstofftank samt Kraftstoff; der Fahrzeugführer, dessen Gewicht – unabhängig vom tatsächlichen Gewicht – nach dem EU-Recht pauschal mit 75 kg angesetzt wird.

Angaben zur Masse in fahrbereitem Zustand finden Sie für jedes Modell in unseren Verkaufsunterlagen. Wichtig ist, dass es sich bei dem in den Verkaufsunterlagen angegebenen Wert für die Masse in fahrbereitem Zustand um einen im Typgenehmigungsverfahren ermittelten und von den Behörden überprüften Standardwert handelt. Es ist rechtlich zulässig und möglich, dass die Masse in fahrbereitem Zustand des an Sie ausgelieferten Fahrzeugs von dem in den Verkaufsunterlagen angegebenen Nennwert abweicht. Die gesetzlich zulässige Toleranz beträgt $\pm 5\%$. Damit trägt der EU-Gesetzgeber dem Umstand Rechnung, dass es durch Gewichtsschwankungen bei Zulieferteilen sowie prozess- und witterungsbedingt zu gewissen Schwankungen bei der Masse in fahrbereitem Zustand kommt. Veranschaulichen lassen sich diese Gewichtsabweichungen anhand einer Beispielrechnung:

Masse in fahrbereitem Zustand lt. Verkaufsunterlagen: 2.850 kg
Rechtlich zulässige Toleranz von $\pm 5\%$: 142,50 kg

Rechtliche zulässige Spanne der Masse in fahrbereitem Zustand: 2.707,50 kg bis 2.992,50 kg

Die konkrete Spanne der zulässigen Gewichtsabweichungen findet sich für jedes Modell in den technischen Daten.

Niesmann+Bischoff unternimmt große Anstrengungen, um die Gewichtsschwankungen auf das produktionstechnisch unvermeidliche Mindestmaß zu reduzieren. Abweichungen am oberen und unteren Ende der Spanne sind daher sehr selten;

gänzlich ausschließen lassen sie sich aber auch bei allen Optimierungen technisch nicht. Das reale Gewicht des Fahrzeugs sowie die Einhaltung der zulässigen Toleranz wird von Niesmann+Bischoff deshalb durch Wiegen jedes Fahrzeugs am Bandende überprüft.

3. Masse der Mitfahrer

Die Masse der Mitfahrer beläuft sich für jeden Sitzplatz, den der Hersteller vorgesehen hat, pauschal auf 75 kg, unabhängig davon, wie viel die Passagiere tatsächlich wiegen. Die Masse des Fahrzeugführers ist bereits in der Masse in fahrbereitem Zustand enthalten (siehe oben Nr. 2) und wird deshalb nicht erneut eingerechnet. Bei einem Reisemobil mit vier zugelassenen Sitzplätzen beträgt die Masse der Mitfahrer also $3 \cdot 75 \text{ kg} = 225 \text{ kg}$.

4. Sonderausstattung und tatsächliche Masse

Zur Sonderausstattung (auch: Sonderausrüstung oder Zusatzausrüstung) zählen nach der gesetzlichen Definition alle nicht in der Serienausstattung enthaltenen optionalen Ausrüstungsteile, die unter der Verantwortung des Herstellers – d. h. ab Werk – am Fahrzeug angebracht werden und vom Kunden bestellt werden können (z. B. Markise, Fahrrad- oder Motorradträger, Satellitenanlage, Solaranlage, Backofen etc.). Angaben zu den Einzel- bzw. Paketgewichten der bestellbaren Sonderausstattung finden Sie in unseren Verkaufsunterlagen. Nicht zur Sonderausstattung in diesem Sinne gehört sonstiges Zubehör, das nach der Auslieferung des Fahrzeuges ab Werk durch den Händler oder Sie persönlich nachgerüstet wird.

Die Masse des Fahrzeugs in fahrbereitem Zustand (siehe oben Nr. 2) und die Masse der an einem konkreten Fahrzeug werkseitig verbauten Sonderausstattung werden zusammen als tatsächliche Masse bezeichnet. Die entsprechende Angabe finden Sie für Ihr Fahrzeug nach Übergabe unter Ziffer 13.2 der Übereinstimmungsbescheinigung (Certificate of Conformity, CoC). Bitte beachten Sie, dass es sich auch bei dieser Angabe um einen standardisierten Wert handelt. Da für die Masse in fahrbereitem Zustand – als Element der tatsächlichen Masse – eine gesetzlich zulässige Toleranz von $\pm 5\%$ gilt (siehe Nr. 2), kann auch die tatsächliche Masse gegenüber dem angegebenen Nennwert entsprechend abweichen.

5. Nutzlast und Mindestnutzlast

Auch der Einbau von Sonderausstattung unterliegt technischen und rechtlichen Grenzen: Es kann nur so viel Sonderausstattung bestellt und werkseitig eingebaut werden, dass noch hinreichend freies Gewicht für Gepäck und sonstiges Zubehör verbleibt (sog. Nutzlast), ohne dass die technisch zulässige Gesamtmasse überschritten wird. Die Nutzlast ergibt sich durch Abzug der Masse in fahrbereitem Zustand (Nennwert laut Verkaufsunterlagen, siehe oben Nr. 2), der Masse der Sonderausstattung (siehe oben Nr. 4) und der Masse der Mitfahrer (siehe oben Nr. 3) von der technisch zulässigen Gesamtmasse (siehe oben Nr. 1). Das EU-Regelwerk sieht für Reisemobile eine feste Mindestnutzlast vor, die für Gepäck oder sonstiges, nicht werkseitig verbautes Zubehör mindestens verbleiben muss. Diese Mindestnutzlast berechnet sich wie folgt:

Mindestnutzlast in $\text{kg} \geq 10 \cdot (n + L)$
Dabei gilt: „n“ = Höchstzahl der Mitfahrer zuzüglich des Fahrers und „L“ = Gesamtlänge des Fahrzeugs in Metern. Bei einem Reisemobil mit einer Länge von 6 m und 4 zugelassenen Sitzen beträgt die Mindestnutzlast also z.B. $10 \text{ kg} \cdot (4 + 6) = 100 \text{ kg}$. Damit die Mindestnutzlast gewahrt bleibt, gibt es für jedes Fahrzeugmodell eine maximal bestellbare Kombination von Sonderausstattung. Im oben genannten Beispiel mit einer Mindestnutzlast von 100 kg dürfte die Gesamtmasse der Sonderausstattung bei einem Fahrzeug mit vier zugelassenen Sitzplätzen und einer Masse in fahrbereitem Zustand von 2.850 kg z. B. maximal 325 kg betragen:

3.500 kg technisch zulässige Gesamtmasse – 2.850 kg Masse in fahrbereitem Zustand – $3 \cdot 75 \text{ kg}$ Masse der Mitfahrer – 100 kg Mindestnutzlast = 325 kg maximal zulässige Masse der Sonderausstattung

Wichtig zu wissen ist, dass diese Berechnung von dem im Typgenehmigungsverfahren festgelegten Standardwert für die Masse in fahrbereitem Zustand ausgeht, ohne die zulässigen Gewichtsabweichungen bei der Masse in fahrbereitem Zustand (siehe oben

Nr. 2) zu berücksichtigen. Wird der maximal zulässige Wert für die Sonderausstattung von (im Beispiel) 325 kg annähernd oder vollständig ausgeschöpft, kann es bei einer Gewichtsabweichung nach oben daher dazu kommen, dass die Mindestnutzlast von 100 kg zwar rechnerisch unter Ansatz des Standardwerts der Masse in fahrbereitem Zustand gewahrt ist, tatsächlich aber keine entsprechende Zuladungsmöglichkeit besteht. Auch hierzu eine Beispielrechnung für ein Fahrzeug mit vier Sitzen, dessen real gewogene Masse in fahrbereitem Zustand um 2 % über dem Nennwert liegt:

3.500 kg technisch zulässige Gesamtmasse – 2.907 kg real gewogene Masse in fahrbereitem Zustand (+2 % gegenüber dem angegebenen Wert von 2.850 kg) – $3 \cdot 75 \text{ kg}$ Masse der Mitfahrer – 325 kg Sonderausstattung (maximal zulässiger Wert) = 43 kg tatsächliche Zuladungsmöglichkeit (< Mindestnutzlast von 100 kg)

Um eine solche Situation zu vermeiden, senkt Niesmann+Bischoff das zulässige Maximalgewicht der insgesamt bestellbaren Sonderausstattung modellbezogen weiter ab.

Die Begrenzung der Sonderausstattung soll gewährleisten, dass die Mindestnutzlast, d. h. die gesetzlich vorgeschriebene freie Masse für Gepäck und nachträglich eingebautes Zubehör, bei den von Niesmann+Bischoff ausgelieferten Fahrzeugen auch tatsächlich für die Zuladung zur Verfügung steht.

Da das Gewicht eines konkreten Fahrzeugs erst bei Wiegung am Bandende ermittelt werden kann, kann in sehr seltenen Fällen trotz dieser Begrenzung der Sonderausstattung eine Situation auftreten, in der die Mindestnutzlast am Bandende nicht gewährleistet ist. Um die Mindestnutzlast auch in diesen Fällen zu gewährleisten, wird Niesmann+Bischoff vor Auslieferung des Fahrzeugs gemeinsam mit Ihrem Handelspartner und Ihnen prüfen, ob bspw. das Fahrzeug aufgelastet wird, Sitzplätze reduziert werden oder Sonderausstattung herausgenommen wird.

6. Auswirkungen von Toleranzen der Masse in fahrbereitem Zustand auf die Nutzlast

Auch unabhängig von der Mindestnutzlast sollten Sie beachten, dass sich unvermeidliche produktionsbedingte Schwankungen der Masse in fahrbereitem Zustand – nach oben wie nach unten – spiegelbildlich auf die verbleibende Zuladungsmöglichkeit auswirken: Wenn Sie unser Beispielfahrzeug (siehe oben Nr. 3) z. B. mit einer Sonderausstattung mit einem Gesamtgewicht von 150 kg bestellen, ergibt sich auf Grundlage des Standardwertes für die Masse in fahrbereitem Zustand rechnerisch eine Nutzlast von 275 kg. Die tatsächlich zur Verfügung stehende Zuladungsmöglichkeit kann aufgrund der Toleranzen von diesem Wert abweichen und höher oder niedriger liegen. Ist die Masse in fahrbereitem Zustand Ihres Fahrzeugs etwa zulässigerweise 2 % höher als in den Verkaufsunterlagen angegeben, verringert sich die Zuladungsmöglichkeit von 275 kg auf 218 kg:

3.500 kg technisch zulässige Gesamtmasse – 2.907 kg real gewogene Masse in fahrbereitem Zustand (+2 % gegenüber dem angegebenen Wert von 2.850 kg) – $3 \cdot 75 \text{ kg}$ Masse der Mitfahrer – 150 kg bestellte Sonderausstattung des konkreten Fahrzeugs = 218 kg tatsächliche Zuladungsmöglichkeit

Um sicherzugehen, dass die errechnete Nutzlast tatsächlich gegeben ist, sollten Sie bei der Konfiguration Ihres Fahrzeugs daher vorsorglich die möglichen und zulässigen Toleranzen bei der Masse in fahrbereitem Zustand einkalkulieren. Wir empfehlen zudem, das beladene Reisemobil vor jeder Reise auf einer nichtselbsttätigen Waage zu wiegen und unter Beachtung des individuellen Gewichts der Fahrgäste zu bestimmen, ob das technisch zulässige Gesamtgewicht und die technisch zulässige Gesamtmasse auf der Achse eingehalten sind.

Haftungsausschluss

Irrtümer und Änderungen bleiben vorbehalten. Nach Redaktionsschluss dieser Preisliste (01/2023) können sich an den Modellen und Produkten, Grundrissen, technischen Daten, Ausstattungen etc. Änderungen ergeben haben. Die Abbildungen enthalten auch Sonderausstattungen und/oder Zubehör, das nicht zur Serienausstattung bzw. Dekoration, die nicht zum Lieferprogramm von Niesmann+Bischoff gehört. Darstellungen können durch grafische Umsetzung, Bildbearbeitung oder produktionstechnische Gegebenheiten verfälscht wiedergegeben sein. Alle Angaben über Lieferumfang, Aussehen, Leistung, Maße und Gewicht sowie Kraftstoffverbrauch der Fahrzeuge entsprechen den zum Redaktionsschluss vorhandenen Kenntnissen und gelten bei Kauf und Zulassung in der Bundesrepublik Deutschland. Abweichungen der Werte mit einer Schwankungsbreite von $\pm 5\%$ sind möglich. Die Matratzenmaße können von den angegebenen Bettenmaßen geringfügig abweichen. Angaben z. B. über das Fassungsvermögen der Kühlschränke basieren auf Herstellerangaben. Preise für Sonderausstattungen gelten nur bei produktionsseitigem Einbau. Bei nachträglichen Einbauten entstehen dem Aufwand entsprechend zusätzliche Montage- und Servicekosten. Änderungen bei Preis, Konstruktion und Ausstattung behalten wir uns vor. Mit Erscheinen dieser Broschüre verlieren alle vorherigen Informationen und Preislisten ihre Gültigkeit. Aufgrund unterschiedlicher Materialien, Herstellungsverfahren und Lichtverhältnisse können an Auf- und Anbauteilen Farbabweichungen auftreten. Farbabweichungen berechtigen nicht zu Reklamationen oder Gewährleistungsansprüchen. Alle Maße und Gewichtsangaben zu diesen Aufbautypen sind gerundete Werte und können nach den vorgegebenen Homologationsrichtlinien im Min.-Max.-Toleranzbereich variieren.

Herausgeber

Niesmann+Bischoff GmbH
Clou-Straße 1, 56751 Polch
T +49 2654 933-0
F +49 2654 933-100
M info@niesmann-bischoff.com
W niesmann-bischoff.com

Konzeption und Gestaltung

BUTTER. GmbH, Düsseldorf

Fotografie

mooi Studio, Mendig
BUTTER. GmbH, Düsseldorf

Technische Darstellung und Renderings

Studio SYN, Rüsselsheim

Stand: 01.01.2023

Konfigurieren Sie sich jetzt Ihren iSmove nach Wunsch unter:

www.niesmann-bischoff.com